

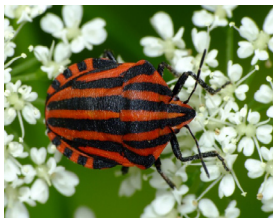


En quête
d'insectes...

La punaise arlequin en Franche-Comté

Devenez observateur d'un jour et aidez-nous
à mener l'enquête pour faire un état des lieux de cette
espèce commune de Franche-Comté !

Avec son habit rayé rouge et noir, cette grosse punaise peu
discrète est inconfondable en Franche-Comté.
Elle est très commune et facile à observer en été.



Vous avez l'impression de la voir
partout ? Cependant **sa répartition
régionale n'est pas si bien connue
et de vastes lacunes subsistent**. Elle
est par exemple encore très peu
signalée en Haute-Saône, même si
elle s'y trouve probablement aussi
fréquemment qu'ailleurs !

Comment
participer ?

Accédez au
formulaire !

Vous avez croisé cette espèce ? Signalez-nous vos
observations ! Il vous suffit de renseigner le
formulaire en ligne sur notre site internet dans la
rubrique Insectes & invertébrés > Enquêtes en cours
Une photo sera nécessaire pour valider vos données



Signalez vos observations sur www.cbncf-ori.org

En quête d'insectes...

La punaise arlequin en Franche-Comté

La reconnaître

Son corps est entièrement rayé de noir et de rouge sur le dessus, et rouge à points noirs sur le dessous, ce qui la rend inconfondable en Franche-Comté. Adulte, elle mesure une dizaine de mm. Ses larves sont aussi (vaguement) rayées et plus difficiles à reconnaître car plus ternes. Elle pond au début de l'été des rangées d'œufs blanchâtres ressemblant à de petits tonneaux.

Où la croiser ?

Elle est surtout présente dans des milieux à hautes herbes où l'extensivité des activités humaines permet l'épanouissement de grandes ombellifères, qui sont ses plantes-hôtes : méga-phorbiaies, ourlets, talus et bords de chemins, friches, lisières, pelouses sèches... Elle fréquente aussi bien des milieux très humides que très secs, ainsi que des jardins cultivés. En été elle est facile à observer dans les ombelles de ses plantes-hôtes, où elle aspire le contenu des graines en formation.

Comment transmettre vos observations ?

Rendez-vous sur le site internet
www.cbnfc-ori.org, rubrique Insectes
& invertébrés > Enquêtes en cours.

**N'oubliez pas de prendre une photo de votre observation !
Elle sera nécessaire pour valider vos données.**



Plus d'infos sur www.cbnfc-ori.org

CONSERVATOIRE BOTANIQUE NATIONAL
DE FRANCHE-COMTÉ – OBSERVATOIRE RÉGIONAL
DES INVERTÉBRÉS

📍 Maison de l'environnement de Franche-Comté
7 rue Voirin - 25000 Besançon

☎ 03 81 83 03 58

✉ contact@cbnfc.org



Signalez vos observations sur www.cbnfc-ori.org