



Inflorescence de *Lathyrus bauhinii* (J. Guyonneau)

Stratégie d'intervention (*)

	5	4	3	2	1
Niveau de menace (critères UICN**)	France		-		
	Franche-Comté		EN		
Rareté régionale	rare				
Statut de protection nationale	-				
Statut de protection régionale	oui				
Convention de Washington (CITES)	-				
Déterminant ZNIEFF	oui				
Plan régional d'actions	2016				
Plan national d'actions	-				

Description et risque de confusion

La gesse de Bauhin est une plante vivace à port dressé de 20 à 50 cm de hauteur qui se caractérise par des tiges anguleuses mais non ailées et des feuilles glauques, sans vrilles, mais à pointe herbacée, munies de deux à quatre folioles linéaires. L'inflorescence, composée de trois à dix fleurs, est d'un bleu violacé à pourpre inimitable.

Biologie et écologie en Franche-Comté

La reproduction végétative est possible grâce à la production de rhizomes. La pollinisation semble être assurée par les insectes. La dissémination des graines doit avoir lieu par barochorie et, éventuellement, comme chez d'autres fabacées, par autochorie (la torsion de la gousse produit l'expulsion des graines).

La gesse de Bauhin se rencontre uniquement dans des pelouses, des prairies et des ourlets externes. Elle se développe au sein de pelouses mésophiles montagnardes sur des sols profonds et acidifiés en position de replat et de pentes faibles. L'absence de gestion de ces pelouses conduit à des ourlets dominés par *Brachypodium rupestre* dans lesquels la gesse de Bauhin peut encore être présente. Il peut s'agir d'un habitat bien représenté dans les espaces interstitiels tels que les talus herbeux sous les clôtures et les bords de chemin. À l'inverse, l'évolution de ces pelouses

en contexte agricole, notamment en raison de la fauche et de la fertilisation, conduit à une prairie montagnarde, mésophile et mésotrophile. L'augmentation du niveau trophique favorise les graminées prairiales compétitives, laissant peu de place à la gesse de Bauhin.

Distribution et état des populations en Franche-Comté

La gesse de Bauhin est un taxon européen méridional présent en Espagne, en France, en Suisse, en Allemagne et à l'ouest de la péninsule des Balkans (Albanie, ex-Yougoslavie).



Prairie mésophile montagnarde des sols profonds, pauvres en nutriment. (J. Guyonneau)

(*) 5: rare en Franche-Comté mais peu menacé; 4: rare en France et Franche-Comté mais peu menacé; 3: action de conservation à court terme; 2: conservation prioritaire à court terme; 1: hautement prioritaire à court terme

(**) Critères UICN: DD = Données insuffisantes; LC = Non menacé; NT = Quasi menacé; VU = Vulnérable; EN = En danger; CR = En danger critique; RE? = Éteint régionalement?

En France, ce taxon est connu dans les Pyrénées occidentales, le Massif central et le Jura. Le taxon est indiqué récemment sur deux communes de Lozère et trois communes des Pyrénées-Atlantiques. En Franche-Comté, elle est connue de quinze communes, principalement situées sur le plateau de Frasné.

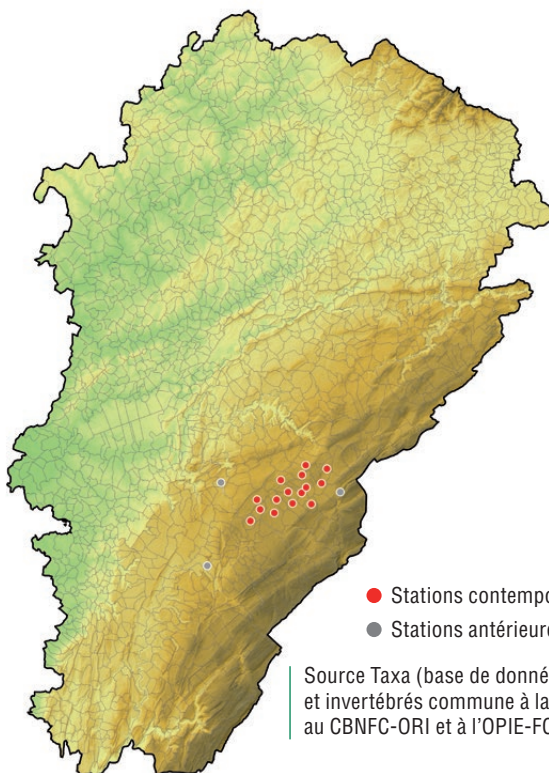
On dénombre au total 58 stations régionales, dont quatre n'ont pas été revues, seize sont en voie de disparition et 36 dans un état de conservation défavorable.

Atteintes, menaces et responsabilité régionale

Plusieurs types de menaces ont été constatés affectant les populations de gesse de Bauhin :

- la déprise agricole des terrains peu productifs ou peu accessibles, qui entraîne un enrichissement naturel. Il est fréquent d'observer des plantations d'épicéa sur ces mêmes terrains ;
- l'intensification agricole, qui se traduit par l'augmentation de la précocité et du nombre de coupe, de la fertilisation, de la charge en bétail et de la surface exploitable, avec pour corollaire l'arasement des haies, la réduction des lisières, la suppression des obstacles par concassage de cailloux et l'aplanissement des creux et des talus ;
- la gestion et l'aménagement des chemins ruraux et des bordures de route peuvent nuire à la gesse de Bauhin, qui trouve dans ce milieu un refuge.

Le nombre de communes, de populations et l'effectif confirment la forte responsabilité de la Franche-Comté dans la conservation de l'espèce au niveau français.



L'entretien de la route communale lors de la floraison de *Lathyrus bauhinii*, peut lui être néfaste (O. Billant)

Orientations de gestion et mesures conservatoires

L'espèce est sous la dépendance des pratiques en œuvre dans ses stations. Des mesures conservatoires doivent être réfléchies afin de sauvegarder l'espèce sur le long terme :

- informer et sensibiliser les propriétaires des stations ainsi que les animateurs territoriaux en place ;
- restaurer les habitats qui le nécessiteraient (plantations d'épicéa, prairies eutrophisées...) ;
- mettre en œuvre une gestion conservatoire, afin de permettre le maintien de son habitat naturel que sont les prairies mésotrophiles ;
- proposer la création d'un périmètre Natura 2000, afin de favoriser la concertation entre les différents acteurs. La création d'un périmètre de protection réglementaire pourrait être également envisagée ;
- mettre en place une surveillance des effectifs des stations, en priorité des stations présentant un état de conservation défavorable, ainsi que celles faisant l'objet de mesures de restauration.

Principale source bibliographique

Guyonneau J., 2016. *Préservation de Lathyrus bauhinii Genty en Franche-Comté. Proposition d'un plan de conservation*. Conservatoire botanique national de Franche-Comté - Observatoire régional des Invertébrés / Direction régionale de l'environnement, de l'aménagement et du logement de Bourgogne-Franche-Comté / Conseil régional de Bourgogne-Franche-Comté. 72 p.