



**BILAN
2021**

ENQUÊTE D'ARAIGNÉE

L'ARGIOPE FRELON EN FRANCHE-COMTÉ

Cette prédatrice à 8 pattes ne passe pas inaperçue avec ses couleurs jaune, noires et blanches... Peu discrète et facilement reconnaissable, la femelle d'argiope frelon (*Argiope bruennichi*) arbore des couleurs marquées et peut mesurer jusqu'à 20 mm ! Le mâle quant à lui n'atteindra que 5 à 9 mm maximum (on parle alors de dimorphisme sexuel chez cette espèce).

Bien qu'elle soit familière de nos balades et sorties franc-comtoises, la répartition connue et le nombre de données disponibles pour cette espèce restent encore très lacunaires, reflétant le niveau de connaissance sur les araignées en général. Jusqu'à récemment, sa présence n'était par exemple pas signalée dans le Jura !

C'est la raison pour laquelle une enquête a été lancée dès 2018 sur cette espèce, par l'OPIE Franche-Comté et le Conservatoire botanique national de Franche-Comté - Observatoire régional des Invertébrés.

La détection et l'identification aisées de l'argiope frelon avaient pour but d'améliorer les connaissances sur sa répartition mais surtout d'inviter les naturalistes à se pencher sur le groupe des araignées en général...





**BILAN
2021**

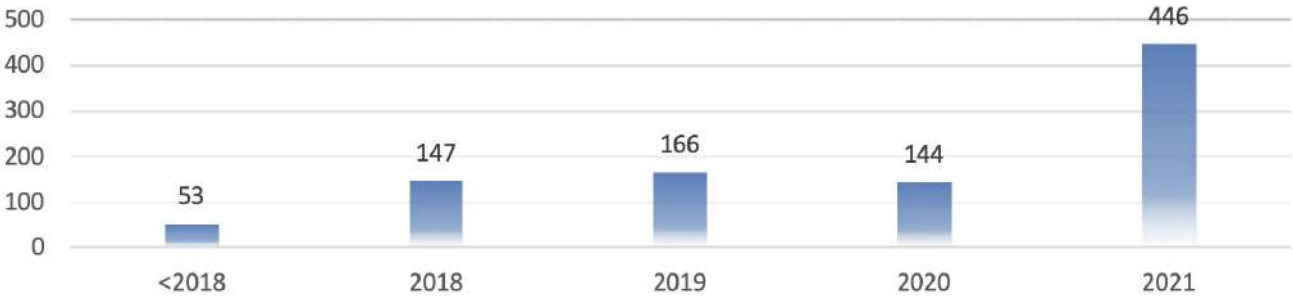


ENQUÊTE PARTICIPATIVE « ARGIOPE FRELON »

ANALYSE DES DONNÉES

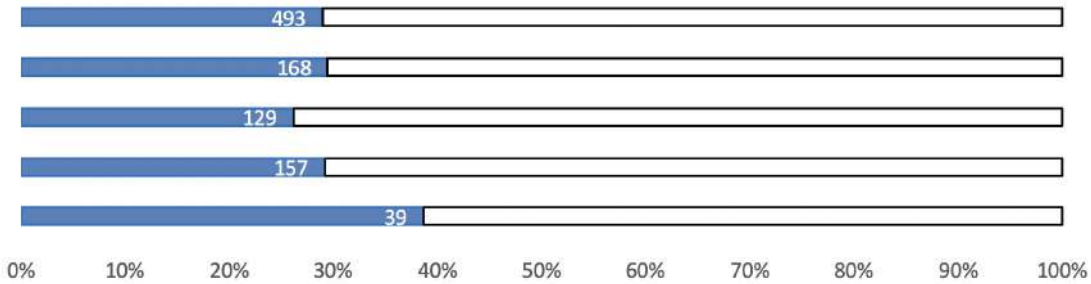
Pour la quatrième année consécutive, l'enquête sur la répartition de l'argiope frelon (*Argiope bruennichi*) a eu lieu en Franche-Comté. **Le nombre de données transmises annuellement est passé de 147 en 2018 à 446 en 2021**, témoignant du succès de la communication et de la sensibilisation réalisées par le CBNFC-ORI et l'OPIE FC dans différents médias (radio, presse écrite, réseaux sociaux...).

Evolution du nombre de données transmises par année depuis 2018



Au total, en 2021, **981 contacts sont renseignés dans la base de données de l'OPIE, pour 506 communes**. Malgré tout, seulement un tiers des communes est couvert actuellement par les signalements de cette araignée. Des efforts restent à faire pour compléter les lacunes sur sa présence potentiellement généralisée, de la plaine aux sommets des massifs et des zones les plus méridionales aux plus septentrionales de la région. La phénologie d'observation semble se préciser essentiellement entre les mois de juin à octobre avec un pic marqué en août.

Pourcentage et nombre de communes avec *Argiope bruennichi* par rapport au nombre total de communes





ENQUÊTE PARTICIPATIVE « ARGIOPE FRELON »

L'ENQUÊTE CONTINUE !

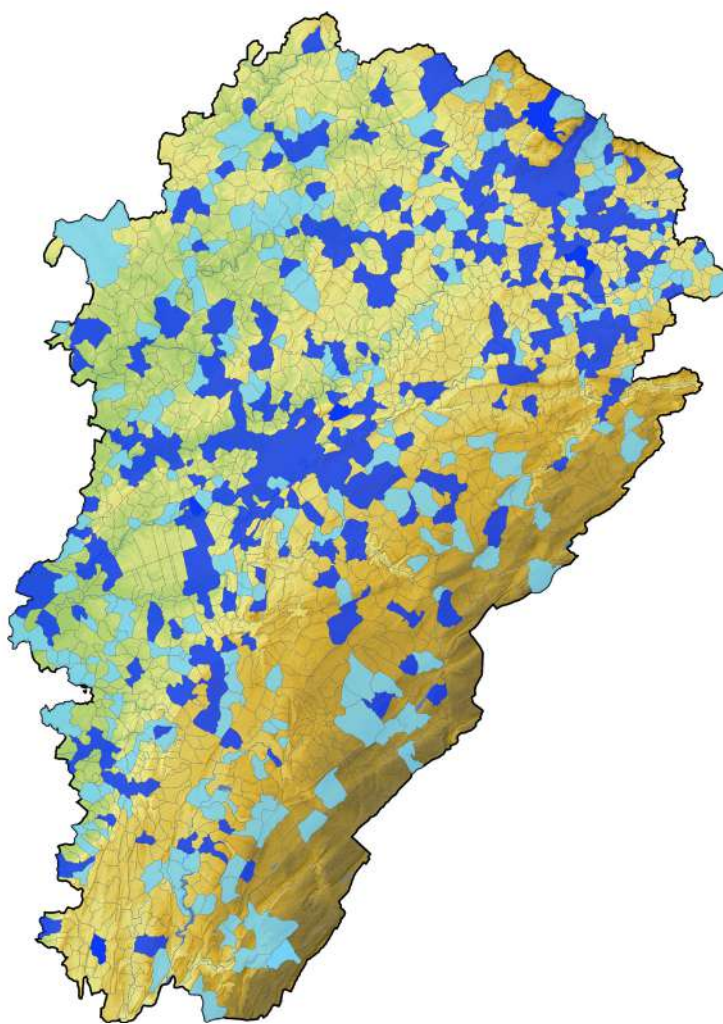
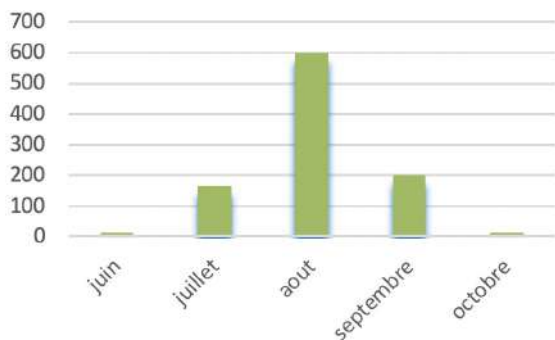
L'enquête « argiope » se poursuit donc en 2022, en ciblant prioritairement les communes non renseignées, pendant la période entre juin et septembre.

Répartition et phénologie

Répartition et phénologie de l'argiope frelon (*Argiope bruennichi*) :

- En bleu foncé ≥ données 2021
- En bleu clair < avant 2021.

Phénologie d'observation





**BILAN
2021**



ENQUÊTE PARTICIPATIVE

« ARGIOPE FRELON »

Liste des communes renseignées

JURA (39) :

Abergement-le-Grand, Abergement-le-Petit, Alièze, Andelot-en-Montagne, Annoire, Arbois, Arinthod, Audelange, Aumont, Aumur, Balaiseaux, Barésia-sur-l'Ain, Barre, Beaufort-Orbagna, Besain, Biarne, Bief-du-Fourg, Bletterans, Bonlieu, Bracon, Brans, Cesancey, Château-Chalon, Châtelaine, Châtel-de-Joux, Châtillon, Champrougier, Champvans, Chapelle-Voland, Charchilla, Charcier, Chassagne, Chaux-du-Dombief, Chevigny, Chissey-sur-Loue, Choisey, Cize, Clairvaux-les-Lacs, Colonne, Coteaux du Lizon, Courbouzon, Courlans, Courlaoux, Cousance, Crenans, Crotenay, Cuisia, Dammartin-Marpain, Dampierre, Desnes, Dole, Domblans, Doucier, Essards-Taignevaux, Etival, Etoile, Evans, Foncine-le-Haut, Fraisans, Francheville, Frasnois, Frontenay, Gizia, Grozon, Hays, Ivrey, Lac-des-Rouges-Truites, Largillay-Marsonnay, Lombard, Longwy-sur-le-Doubs, Lons-le-Saunier, Loulle, Macornay, Menétru-le-Vignoble, Mesnay, Mignovillard, Molain, Molamboz, Monnet-la-Ville, Montmirey-la-Ville, Montmorot, Nance, Nanchez, Nevy-lès-Dole, Orchamps, Orgelet, Pagny, Perrigny, Petit-Noir, Plainoiseau, Plaisia, Planches-près-Arbois, Poligny, Pont-de-Poitte, Port-Lesney, Ranchot, Rans, Ravilloles, Ruffey-sur-Seille, Rye, Saint-Amour, Saint-Aubin, Saint-Baraing, Saint-Claude, Saint-Cyr-Montmalin, Saint-Germain-en-Montagne, Saint-Loup, Sampans, Sapois, Séligny, Septmoncel, les, Molunes, Sergenon, Souvans, Tassenières, Tavaux, Taxenne, Thervay, Tour-du-Meix, Uxelles, Val, Suran, Val-Sonnette, Vannoz, Vaudrey, Vers-sous-Sellières, Vescles, Villard-Saint-Sauveur, Villers-Farlay, Viry, Vitreux.

DOUBS (25) :

Abbas-Dessous, Accolans, Adam-lès-Passavant, Allenjoie, Amancey, Anteuil, Arçon, Arc-et-Senans, Autechaux-Roide, Avanne-Aveney, Bart, Battenans-Varin, Baume-les-Dames, Bélieu, Belvoir, Berche, Besançon, Bethoncourt, Beure, Bians-les-Usiers, Bolandoz, Bondeval, Bonnay, Bonnevaux, Bouclans, Boussières, Bouverans, Branne, Bremondans, Bréseux, Brognard, Bugny, Burgille, Busy, By, Byans-sur-Doubs, Châtillon-Guyotte, Châtillon-le-Duc, Chalezeule, Chamesol, Champlive, Champvans-les-Moulins, Chaucenne, Chay, Chazot, Chemaudin et Vaux, Chenecey-Buillon, Chevigny-sur-l'Ognon, Cléron, Colombier-Fontaine, Courcelles, Courcelles-lès-Montbéliard, Cussey-sur-l'Ognon, Damprichard, Dasle, Deluz, Désandans, Devecey, Dung, Ecole-Valentin, Ecurcey, Emagny, Epenoy, Etalans Etouvans, Fallérans, Ferrières-les-Bois, Fesches-le-Châtel, Flagey-Rigney, Franois, Frasne, Gémonval, Gennes, Gilley, Glamondans, Gondenans-les-Moulins, Grandfontaine, Granges-Narboz, Gratteris, Guyans-Vennes, Hérimoncourt, Hôpital-du-Grosbois, Hyémondans, Isle-sur-le-Doubs, Labergement-Sainte-Marie, Landresse, Levier, Liesle, Lougres, Mamirolle, Mancenans, Mandeuve, Marchaux-Chaufontaine, Mathay, Mercey-le-Grand, Miserey-Salines, Montbéliard, Montenois, Montfaucon, Montferrand-le-Château, Montlebon, Montperreux, Montrond-le-Château, Morre, Moutherot, Naisey-les-Granges, Nancray, Noironte, Orchamps-Vennes, Ornans, Osselle-Routelle, Passonfontaine, Pays-de-Clerval, Pelousey, Pierrefontaine-les-Varans, Pirey, Pompierre-sur-Doubs, Pont-de-Roide, Pouilley-les-Vignes, Pouligney-Lusans, Premiers, Sapins, Pugey, Quingey, Rancenay, Rang, Raynans, Recologne, Remoray-Boujeons, Rennes-sur-Loue, Rigney, Roche-lez-Beaupré, Ronchaux, Rosureux, Rougemont, Rouhe, Ruffey-le-Château, Sainte-Colombe, Sainte-Marie, Saint-Hippolyte, Saint-Maurice-Colombier, Saint-Vit, Saône, Scey-Maisières, Séchin, Seloncourt, Serre-les-Sapins, Taillecourt, Tarcenay-Foucherans, Torpes, Tour-de-Sçay, Trépot,



ENQUÊTE PARTICIPATIVE

« ARGIOPE FRELON »

Tréviillers, Vèze, Vaire, Valdahon, Valentigney, Valleroy, Velesmes-Essarts, Venise, Vennans, Vennes, Vercel-Villedieu-le-Camp, Vieux-Charmont, Villars-lès-Blamont, Villars-sous-Dampjoux, Villedieu, Vorges-les-Pins, Voujeaucourt.

HAUTE-SAÔNE (70) :

Aboncourt-Gesincourt, Ailloncourt, Amance, Amblans-et-Velotte, Athesans-Etroitefontaine, Attricourt, Augicourt, Autet, Autoreille, Autrey-lès-Gray, Aynans, Baignes, Bard-lès-Pesmes, Baulay, Beaujeu-Saint-Vallier-Pierrejux-et-Quitteur, Besnans, Betaucourt, Betoncourt-Saint-Pancras, Bougey, Bougnon, Bouhans-et-Feurg, Bourguignon-lès-Morey, Bresilley, Buffignécourt, Bussièrès, Cenans, Châlonvillars, Châteney, Chambornay-lès-Bellevaux, Chambornay-lès-Pin, Champagny, Champlitte, Chapelle-Saint-Quillain, Charcenne, Chassey-lès-Scey, Chemilly, Chenebier, Chevigney, Choye, Cirey, Coisevaux, Comberjon, Conflans-sur-Lanterne, Confracourt, Couthenans, Creveney, Dambenoît-lès-Colombe, Dampierre-sur-Linotte, Dampvalley-lès-Colombe, Echenans-sous-Mont-Vaudois, Echenoz-la-Méline, E Cromagny, Etreilles-et-la-Montbleuse, Etuz, Faucogney-et-la-Mer, Faverney, Ferrières-lès-Scey, Fontenois-la-Ville, Fouchécourt, Fougerolles-Saint-Valbert, Frahier-et-Chatebier, Franchevelle, Fretigney-et-Velloreille-Frotey-lès-Vesoul, Germigney, Gézier-et-Fontenelay, Gouhenans, Grattery, Gray, Gy, Haut-du-Them-Château-Lambert, Héricourt, Jussey, Lanterne-et-les-Armons, Lavigney Lavoncourt, Liévans, Longine, Lure, Luxeuil-les-Bains, Luze, Lyoffans, Mailley-et-Chazelot, Melin, Mélisey, Membrey, Menoux, Mignavillers, Moffans-et-Vacheresse, Moimay, Mollans, Montagney, Montboillon, Montessaux, Montigny-lès-Vesoul, Montureux-lès-Baulay, Motey-Besuche, Navenne, Neurey-lès-la-Demie, Noidans-lès-Vesoul, Noroy-le-Bourg, Oigney, Oiselay-et-Grachaux, Oricourt, Palante, Pesmes, Pin, Plancher-Bas, Plancher-les-Mines, Port-sur-Saône, Pusey, Quers, Raze, Renaucourt, Rigny, Rioz, Roche-Morey, Ronchamp, Rosey, Roye, Rupt-sur-Saône, Saint-Barthélemy, Saint-Bresson, Saint-Gand, Saint-Germain, Saint-Loup-sur-Semouse, Saint-Remy, Saint-Sauveur, Saint-Sulpice, Saulnot, Saulx, Scey-sur-Saône-et-Saint-Albin, Scye, Secenans, Selles, Senoncourt, Servance-Miellin, Seveux-Motey, Sornay, Theuley, Traitfontaine, Traves, Vaivre-et-Montoille, Valay, Vantoux-et-Longeville, Vellefrey-et-Vellefrange, Velleminfroy, Vellemoz, Venère, Vesoul, Villers-Bouton, Villersexel, Villers-sur-Port, Voivre, Volon, Vouhenans, Vy-lès-Lure.

TERRITOIRE DE BELFORT (90) :

Andelnans, Argiésans, Auxelles-Haut, Bavilliers, Beaucourt, Belfort, Bessoncourt, Bourogne, Brebotte, Chèvremont, Chaux, Chavanatte, Cunelières, Delle, Denney, Essert, Etueffont, Evette-Salbert, Fêche-l'Église, Faverois, Fossemaigne, Froidefontaine, Giromagny, Grandvillars, Joncherey, Lachapelle-sous-Chaux, Lachapelle-sous-Rougemont, Lacollonge, Lepuix, Meroux-Moval, Novillard, Offemont, Pérouse, Petit-Croix, Réchésy, Rougegoutte, Sermamagny, Suarce, Vescemont.



**BILAN
2021**



ENQUÊTE PARTICIPATIVE « ARGIOPE FRELON »

Merci aux **378 observateurs** qui ont participé par différents moyens (module de l'enquête, saisie Taxa en ligne, Obsnatu la base, etc.).

PERSPECTIVES DE L'ENQUÊTE

L'engouement pour l'enquête araignée frelon constaté en 2021 a permis d'améliorer significativement la connaissance de la répartition de cette espèce à l'échelle régionale !

On note néanmoins qu'il reste des zones vides d'observations dans différents secteurs de la région et pour lesquelles un travail de prospection reste à mener...

Pour signaler vos observations, rendez-vous sur le site du CBNFC-ORI : www.cbnfc-ori.org !

REVUE DE PRESSE :

Cette enquête a bénéficié d'une campagne de communication spécifique en 2021, donnant lieu à plusieurs relais médiatiques en Bourgogne-Franche-Comté.

- Au total :
- 5 articles ou parutions médias (*L'Est Républicain, France 3 Région, Le Journal du Centre, Ma Commune Info...*)
 - 1 mise en valeur sur le site et les réseaux France 3 Région Bourgogne-Franche-Comté
 - 1 intervention radio sur France Bleu Besançon
 - 1 page complète dans le magazine « Carnets comtois »





ENQUÊTE PARTICIPATIVE

« ARGIOPE FRELON »

Merci aux contributeurs de l'enquête !

Avril, Aissat, Alajouanine, Albiet, Allemand, Anzalone, Arnoux, Aubert, Aubert Campenet, Aymonin, Badet, Baillancourt, Bailly, Balcer, Bandelier, Baretti, Barrioz, Bassand, Bastien, Beaupain, Becht, Béchu, Bedert, Bento, Berdys, Berger, Bergey, Berlin, Bernard, Berthet, Bertrand, Besançon, Bettinelli, Binétruy, Blanc, Blandin, Bohl, Boileau, Boissenin, Boiteux, Bolard, Bongarden, Bonnemaille, Bontemps Hugon, Boquet, Borronero, Bouazza, Bouduban, Bouiller, Bouillet, Boulay, Bourdenet, Bourgeois, Bourguignon, Bouriquet, Bourque, Bourquin, Bouteille, Bouttemy, Brage, Brand, Bredel, Breton, Bretonneau, Bride, Briot, Broch, Bruand, Bruey, Bulle, Burel, Burghard, Burthey, Cade, Champion, Carillon, Carisey, Caritey, Carminati, Cavignaux, Chamouton, Chapoulie, Chapuis, Charles, Chassignol, Châtillon, Chauvey, Chenot, Cherpitel, Chevalier, Chevassut, Cheveau, Chirio, Choffey, Cholley, Choppe, Chorvot, Choulet, Clavel, Clerc, Cochet, Coin, Colino, Collet, Compagnon, Corini, Cornaton-Perdrix, Corneille, Cornu, Corriol, Cote-Colisson, Cotte, Coulette, Coursault, Courtot, Couturier, Couzyn, Cretenet, Cretin, Creus, Creux, Crevoisier, Croza, Cuche, Dams, Danton, Darin, De, Félice, Salovici, Decobecq, Decoin, Decote, Dehondt, Delafoy, Delagoutte, Delaitre, Delavelle, Delmer, Delon, Demenus, Demoly, Demortier, Demougeot, Deray, Derry, Desgrandchamps, Desvignes, Detouillon, Devillers, Dhote, Dor, Driguët, Droux, Dubois, Duflo, Dumont, Vuillet, Dupont, Dupré, Durin, Durllet, Durr, Duthilleul, Duvernay, Eckenschwiller, Elbahhaz, Eloy, Encinas, Enderlin, Ernewein, Euvrard, F., Faivre, Faivre-pierret, Faudot, Ferreira, Fichet, Fichoux, Figard, Fokine, Fontaine, François, Gagnaire, Gaiffe, Gaillard, Gallay, Gally, Ganard, Gardet, Garnier, Garret, Gaspard, Gauchet, Gaudillière, Gaume, Gauthier-Clerc, Genet, Genre-Jazelet, Genuer, Gérard, Gibey, Gillet, Gindrat, Girard, Girardin, Carisez, Girardot, Gizard, Grammont, Grandjean, Grandperrin, Greffier, Greiner, Grenier, Grenouillet, Greset, Gresset, Gressot, Gretha, Groperrin, Guenon, Guerineau, Guilaudeu, Guillet, Guilliez, Guillot, Guinchard, Gullung, Guy, Guygrand, Haaz, Hache, Halliez, Hanss, Heck, Heckenmeyer, Heidet, Hennebique, Hennequin, Henry, Homassel, Horent, Houot, Humair, Husson, Ianutolo, Imbaud, Itrac-Bruneau, Iwasinta, Jacomet, Jacquet, Jacquot, Jeannin, Jeanroy, Jeudy, Jocelyn, Jodelet, Joly, Jouffroy, Journot, Jouvenez, Juif, Jusot, Kandel, Karas, Kelai, Ketrouci, Klein, Koeller, Koscher, Kryzyk, Lab, Labe, Labory, Lacoste, Lagrange, Lambert, Lamboley, Langlade, Lassus, Laubin, Laurent, Leblanc, Lechine, Leclercq, Lecomte, Lefaire, Legras, Lejeune, Lemaire, Lemiesle, Lepaul, Lepigeon, Leroy, Leopard, Levrey, Leyssenne, Liblin, Licenziato, Lignier, Lippus, Locatelli, Lohmann, Lominet, Lornet, Louail, Louis, Louison, Louiton, Luzinar, Maas, Machado, Maffli, Magnin, Maillot, Maire, Mairet, Maizier, Mallet, Mallie, Manceau, Manchon, Mangeat, Maniere, Manoury, Mantey, Manuelle, Marchand, Marche, Vauthey, Marchiset, Marconot, Margelin, Marguet, Marguier, Marle, Marline, Marquet, Martel, Masson, Matelski, Mathaly, Mathieu, Maugain, Mazuy, Meheust, Menigoz, Ménigoz, Mercier, Mettetal, Mettrier, Michel-Amadry, Michon, Moenne-locco, Molinari, Montaz, Mora, Moratin, Moreau, Morel, Morin, Moroy, Morvan, Mougénel, Mougéot, Mouillot, Muller, Nalbant, Nallet, Narbey, Nardin, Narjoz, Nedey, Nicolas-Kozak, Nicolin, Notz, Noyere, Nuninger, Olivier, Oster, Ottello, Ouaratta, Oudot, Page, Palade, Paris, Parola, Parolini, Pascal, Passard, Pattarozzi, Paulus, Pea, Pelletier, Perdrix, Perret, Perrin, Perrot, Petiot, Petit, Petitperrin, Peyron, Pharisien, Philippe, Picaud, Pierson, Piffre, Pilette, Pillard, Pin, Pion, Plu, Podcu, Poirson, Poletti, Poncet, Ponsot, Poupény, Powell, Praud, Propper, Pudlo, Quermont, Quiniez, Quittet, Racenet, Ravenot, Reali, Rebouche, Reblou, Salze, Régnier, Rehb, Reimbolt, Remonnay, Rémy, Renaud, Renaudin, Renevier, Riddle, Rieth, Rigal, Rigolot, Robbe, Robert, Rocheteau, Rocklin, Roger, Romano, Ronda, Rossion, Roth, Rougeot, Rousset, Routhier, Roux, Roy, Royer, Rozain, Ruch, Ruffion, Runge, Ryelandt, Saadoun-Ulrich, , Sampere, Sancey, Sarrand, Saucy, Sauget, Saunier, Saury, Schill, Schmitt, Schuster, Schwedt, Segogne, Sementa, Senac, Sericola, Serralheiro, Sigillo, Signori, Soan, Soitoux, Solviche, Sottiau, Soueges, Spiewak, Strehl, Tacail, Taillandier, Tannières, Tassin, Tchaoussoff, Terraz, Thalmann, Thiebaut, Thierry, Thomas, Tilagone, Tinnes, Tissot, Tourdiat, Touret, Ubbiali, Valfrey, Vallere, Valnet, Van, Landuyt, Van, Ryseghem, Vanker-Hoven, Vauthier, Vauthrin, Vautrin, Vaz, Vejux, Verpillot, Versemann, Viain, Viard, Vidberg, Vieille, Vilela, Villaines, Villeminey, Vincent, Voirol, Vuilleminot, Vuillemin, Vuillemeret, Walter, Wartel, Waszak, Weiss, Willeminey, Renaud, Wioland, Wogt, Wolff, Wurtz, Yagoub, Zaccardelli, Zezza, Zimmermann, Zurfluh.

Enquête menée avec l'aide de :



Rédaction : 02/2022 - Julien Langlade, référent enquêtes argiope frelon.

Office pour les insectes et leur environnement de Franche-Comté.



Les enquêtes continuent
en 2022 !

En Bourgogne-Franche-Comté :

Les vers luisants



Le lucane cerf-volant



La courtilière



Les escargots
des jardins



L'argiope
frelon



En Franche-Comté uniquement :

Les sphinx



La mante religieuse



La petite nymphe
à corps de feu



Côté Franche-Comté, rendez-vous sur www.cbafc-ori.org, rubrique enquêtes en cours ou sur site www.faune.bourgogne-nature.fr en Bourgogne !