



C
B
F
C

Caractérisation, intérêt botanique et entomologique des groupements rivulaires du Bief froid

Site Natura 2000 de La Combe du Lac



ASSOCIATION LOI 1901
PORTE RIVOTTE
25000 BESANÇON
TEL/FAX : 03 81 83 03 58
E-MAIL : assocbfc@wanadoo.fr

Juillet 2006

GUINCHARD P., 2006. Caractérisation, intérêt botanique et entomologique des groupements rivulaires du Bief froid - Site Natura 2000 de La Combe du Lac, 11 p.

Cliché de couverture : *Dianthus superbis* L., FERREZ Y., 2004.

CONSERVATOIRE BOTANIQUE DE FRANCHE-COMTÉ

**Caractérisation, intérêt botanique et
entomologique
des groupements rivulaires
du Bief froid**

Site Natura 2000 de La Combe du Lac

Juillet 2006

Inventaires de terrain : PASCALE GUINCHARD

Analyse et saisie des données : PASCALE
GUINCHARD

Rédaction : PASCALE GUINCHARD

Mise en page : PASCALE NUSSBAUM

Relecture : YORICK FERREZ, FRANÇOIS DEHONDT

Etude réalisée par le Conservatoire
Botanique de Franche-Comté et le bureau
d'études Pascale et Michel Guinchard

pour le compte du Parc naturel régional du
Haut-Jura

Sommaire

| | |
|---|---|
| 1 - Présentation de la zone d'étude | 3 |
| 2 - Orientations de gestion | 3 |
| 2.1 - Orientations générales de gestion | 3 |
| 2.2 - Orientations particulières de gestion | 3 |
| 3 - Cartes | 4 |
| 3.1 - Groupements végétaux aquatiques du Bief froid | 4 |
| 3.2 - Groupements végétaux rivulaires du Bief Froid | 8 |

Présentation de la zone d'étude

Le Bief Froid est un cours d'eau qui circule dans une dépression haut jurassienne sur les communes de Lamoura et Prémanon dite «La Combe du Lac». Ce site a été proposé au réseau Natura 2000 et fait l'objet d'un document d'objectifs validé qui prévoit notamment d'acquérir une meilleure connaissance sur le cours d'eau et ses berges. Le Parc a été chargé de l'animation de la mise en oeuvre de ce plan de gestion.

Orientations de gestion

2.1 Orientations générales de gestion

1) Eviter le réchauffement du cours d'eau dû à la présence de retenues artificielles. La petite retenue destinée aux truites arc-en-ciel pourrait être supprimée (les truites sont d'ailleurs en grande souffrance par manque d'oxygène lors des épisodes de plus basses eaux).

2) Le Bief-Froid, bien que comportant très peu de végétation dans son lit mineur, est d'un grand intérêt, du fait des habitats patrimoniaux qu'il génère dans son lit majeur.

La quasi-absence de végétation dans le lit mineur est à attribuer à deux causes essentielles :

- le caractère temporaire marqué du cours d'eau, avec des variations de niveau pouvant être importantes en quelques jours lors d'épisodes pluvieux ;

- l'ombrage très important du fond lié à la présence de mégaphorbiées en bordure et à la très faible largeur du ru.

2.2 Orientations particulières de gestion

Du fait de la présence de milieux d'intérêt communautaire dans le lit majeur (MOLINION : Trollio-Molinietum, FILIPENDULO-PETASITION : Aconito-Chaerophylletum), certainement associée à la présence d'une faune entomologique riche, il importe de mettre en oeuvre des modes de gestion respectant le lit majeur.

- **FILIPENDULO-PETASITION : Aconito-Chaerophylletum**

Il s'agit d'un groupement prairial initial de faible valeur agronomique (90% d'espèces non fourragères) tenant son existence et sa pérennité à la non-gestion. A cette altitude, les plantations de peupliers sont peu fréquentes.

Il s'agit de veiller aux travaux effectués sur le cours longitudinal du cours d'eau ou sur les berges du plan d'eau : veiller à la protection de l'hydrosystème, de sa dynamique, de son environnement alluvial.

Il est recommandé de laisser faire la dynamique naturelle avec reconstruction progressive de la ripysilve originelle qui conserve en mosaïque des lisières et taches de mégaphorbiaies.

Il importe également de veiller aux risques d'eutrophisation des eaux de la rivière.

- **MOLINION : Trollio-Molinietum**

La gestion à apporter à ces milieux nécessite :

- l'absence d'apports d'engrais et de fumier ;

- de veiller à la qualité de l'eau ;

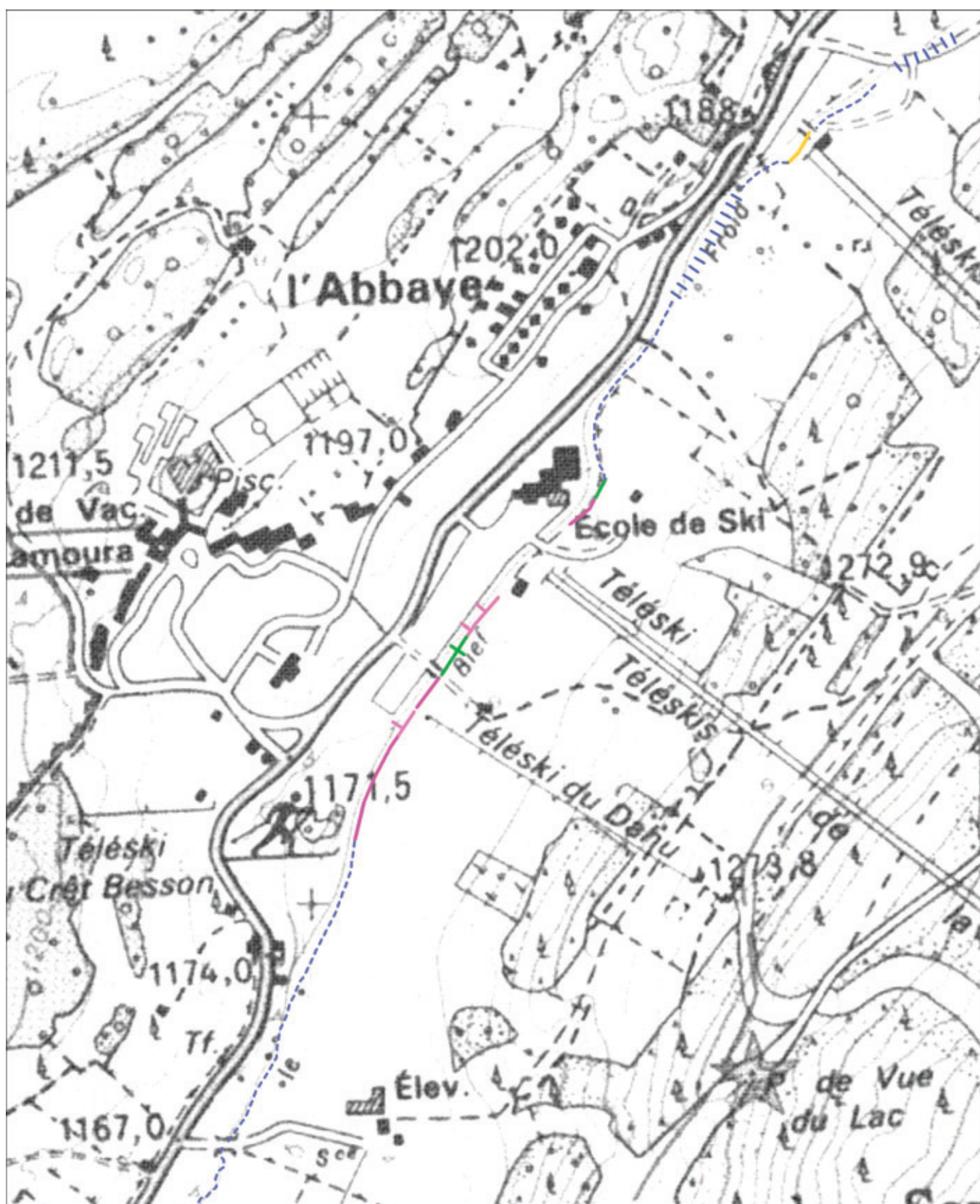
- le maintien d'un pâturage extensif ou d'une fauche tardive.

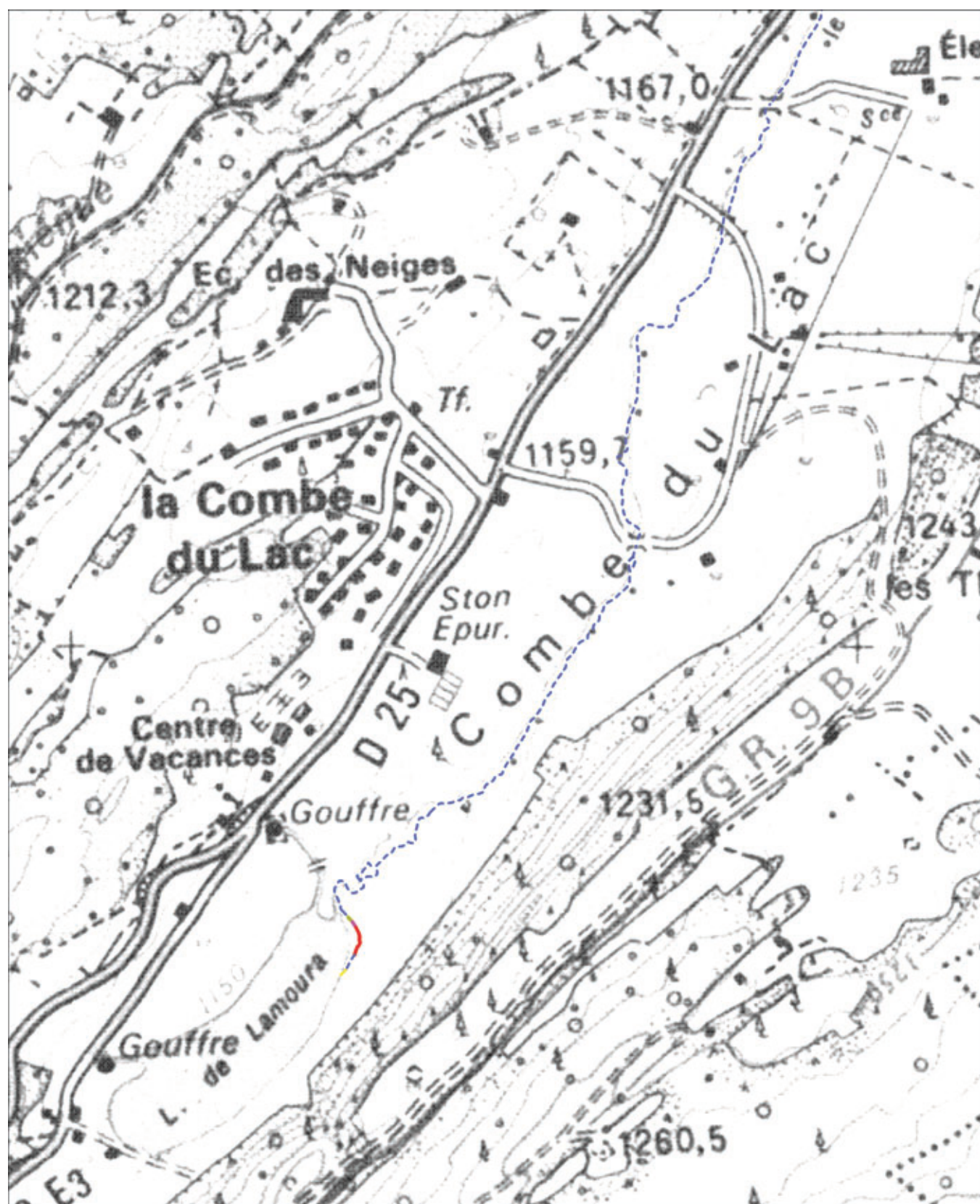
C artes

3.1 Groupements végétaux aquatiques









du Bief Froid

| Légende | |
|---|---|
|  | Caricetum rostratae |
|  | groupement à Carex rostrata & Caltha palustris |
|  | groupement à Menyanthes trifoliata |
|  | groupement à Petasites hybridus |
|  | groupement à Petasites hybridus & Glyceria |
|  | groupement à Ranunculus trichophyllus |
|  | groupement à Veronica beccabunga & Caltha palustris |
|  | groupement à Veronica beccabunga & Glyceria |
|  | lit mineur inexistant, passage diffus |
|  | Nuphar lutea |
|  | végétation inexistante |





3.2 Groupements végétaux rivulaires du Bief Froid

| Légende | |
|---|--|
|  | Aconito napelli ssp. lusitanicum-Chaerophylletum hirsuti |
|  | bordure avec Carex elata |
|  | bordure avec Equisetum fluviatile |
|  | Caricetum nigrae |
|  | Caricetum rostratae |
|  | Mosaïque d'Aconito-Chaerophylletum/Trollio-Molinietum |
|  | Salicetum pentandrae |
|  | Trollio-Molinietum swertietosum |

