



INVENTAIRES DE LA FLORE ET DES INVERTÉBRÉS DES CIRQUE ET MARAIS DE VOGNA (ARINTHOD, 39)

Inventaire et recherche d'espèces patrimoniales

2021



CONSERVATOIRE
BOTANIQUE national
de Franche-Comté
OBSERVATOIRE
régional des INVERTÉBRÉS



**Ju
ra**
LE DÉPARTEMENT

Greffier B. & Ryelandt J., 2022. *Inventaires de la flore et des invertébrés des cirque et marais de Vogna (Arinthod, 39) – Inventaire et recherche d'espèces patrimoniales*. Conservatoire botanique national de Franche-Comté – Observatoire régional des invertébrés, 30 p.

Clichés de couverture

- Cirque de Vogna (B. Greffier)
- *Epipactis palustris* (B. Greffier)
- *Minois dryas* (J. Ryelandt)
- *Candidula unifasciata* sur bouton de *Gentiana cruciata* (J. Ryelandt)

CONSERVATOIRE BOTANIQUE NATIONAL DE FRANCHE-COMTE –
OBSERVATOIRE REGIONAL DES INVERTEBRES



**Inventaires de la flore et des invertébrés
des cirque et marais de Vogna (Arinthod, 39)**

Inventaire et recherche d'espèces patrimoniales

2021

Relevés de terrain : Brendan Greffier
& Julien Ryelandt

Rédaction : Brendan Greffier & Julien
Ryelandt

Saisie des données : Stéphanie Breda

Mise en page : Brendan Greffier &
Julien Ryelandt

Relecture : Frédéric Mora & Yorick
Ferrez

Étude réalisée par le Conservatoire
botanique national de Franche-Comté
– Observatoire régional
des Invertébrés

Avec l'aide du Conseil
départemental du Jura

SOMMAIRE

INTRODUCTION	1
METHODOLOGIE	3
INVENTAIRE BOTANIQUE	3
INVENTAIRE ENTOMOLOGIQUE.....	3
INVENTAIRE MALACOLOGIQUE	3
RESULTATS	4
INVENTAIRE BOTANIQUE	4
ESPECES PROTEGEES	4
ESPECES PATRIMONIALES NON PROTEGEES.....	7
ESPECES REMARQUABLES	13
ESPECES EXOTIQUES ENVAHISSANTES.....	14
CARTOGRAPHIE DES ENJEUX.....	15
INVENTAIRE ENTOMOLOGIQUE.....	18
RHOPALOCERES.....	19
ODONATES	21
ORTHOPTERES.....	22
INVENTAIRE MALACOLOGIQUE	25
ESPECES PATRIMONIALES	25
CONCLUSION	28
FLORE.....	28
INVERTEBRES	28
BIBLIOGRAPHIE	30

INTRODUCTION

Le Cirque de Vogna est situé dans le département du Jura sur la commune d'Arinthod à proximité des hameaux de Vogna et Négli. Il s'agit d'un cirque glaciaire qui a été creusé dans le calcaire lors de la glaciation du Würm. Son fond est tapissé de dépôts glaciaires imperméables favorables à l'expression de végétations de marais et de prairies humides dans les dépressions ainsi que de prairies mésophiles et des pelouses sur les buttes. Les versants du cirque sont quant à eux composés d'éboulis, de parois calcaires, de forêts de pentes et de sources tufeuses. On retrouve ensuite sur le plateau situé en périphérie du cirque des pelouses sèches, ainsi que des dalles calcaires, des corniches et des forêts de plateau. Le site est inscrit dans la ZNIEFF de type 1 « Cirque de Vogna Négli » (FR430009487) et constitue un Espace Naturel Sensible (ENS).

Le CBNFC-ORI a bénéficié d'une subvention du Conseil départemental du Jura pour réaliser en 2021 l'inventaire des plantes, insectes et mollusques patrimoniaux présents sur le site.

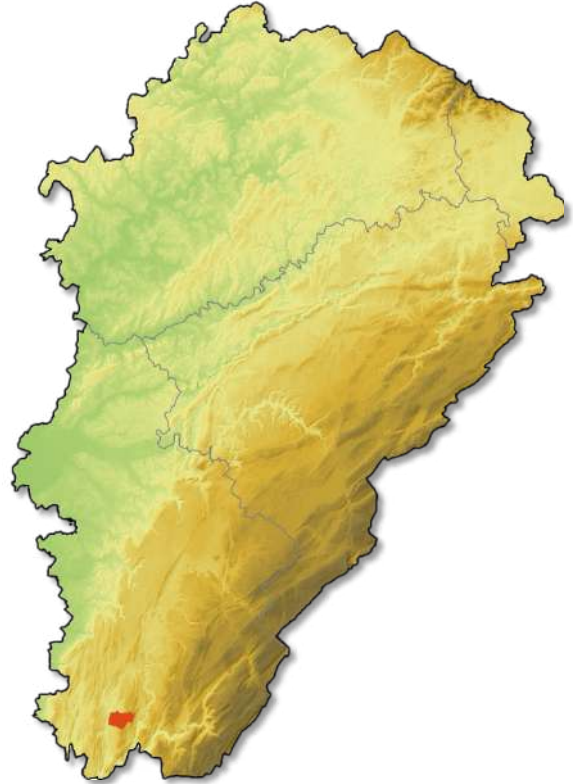


Figure n°1 - Localisation de la commune d'Arinthod.



Figure n°2 - Cirque de Vogna depuis les corniches du Tilleul (J. Ryelandt).

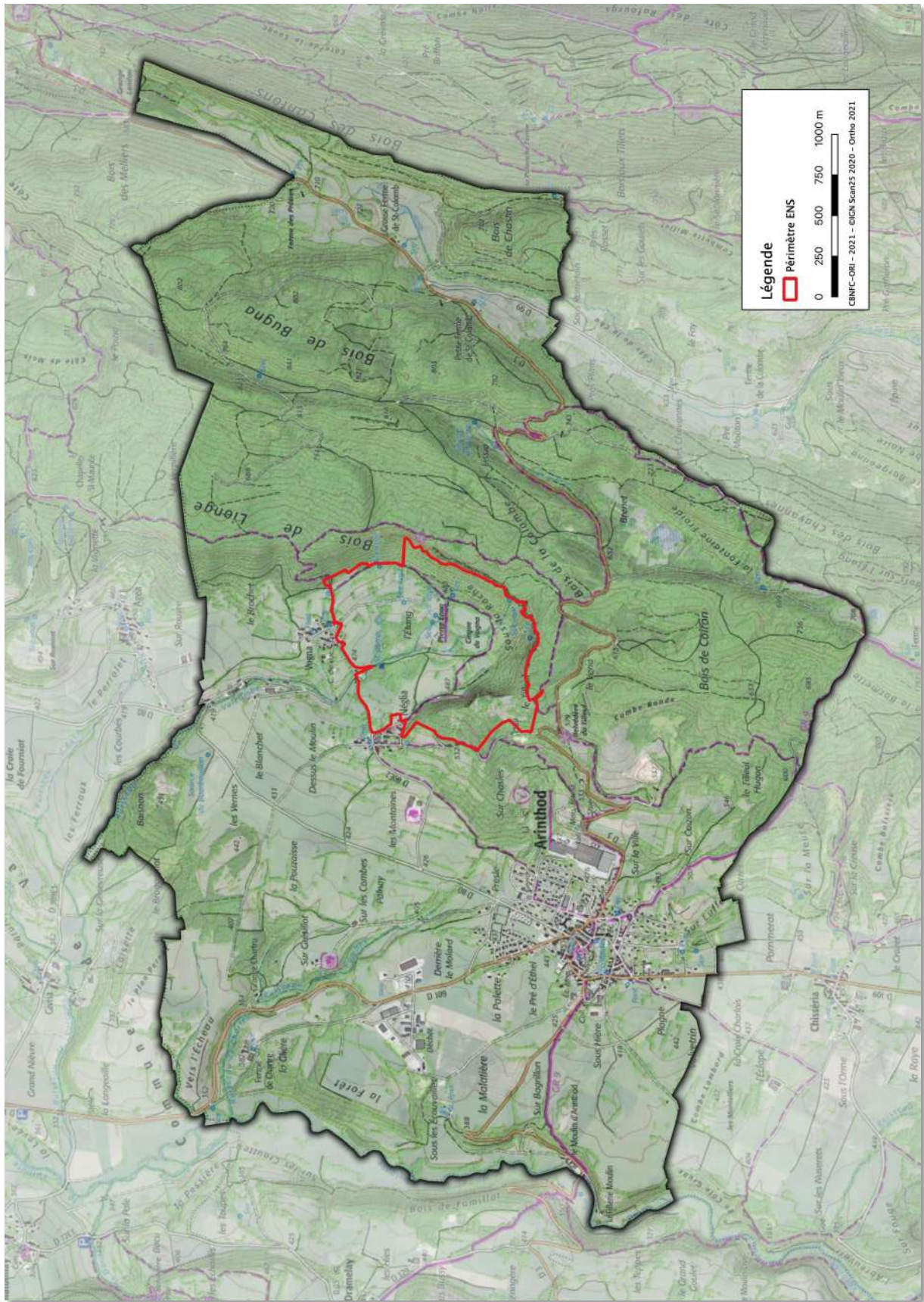


Figure n°3 - Localisation de l'ENS au sein de la commune d'Arinthod (39).

Ce document contient des informations confidentielles ou données précises d'espèces sensibles. Son contenu n'est donc pas rendu accessible en ligne.

Si vous souhaitez consulter ce document, merci de prendre contact avec le Conservatoire botanique national de Franche-Comté – Observatoire régional des Invertébrés : **cbnfc@cbnfc.org**



CONTACTS

Conservatoire botanique
national de Franche-Comté –
Observatoire régional des
Invertébrés

7 rue Voirin
25 000 Besançon

03.81.83.03.58
cbnfc@cbnfc.org

WWW.CBNFC-ORI.ORG

