



COMPLÉMENTS D'INVENTAIRES SUR LES ENS DU TERRITOIRE DE BELFORT



Note sur l'ENS du Mont Ménard (Auxelles-Haut, 90)

Mars 2021



CONSERVATOIRE
BOTANIQUE national
de Franche-Comté
OBSERVATOIRE
régional des INVERTÉBRÉS



Hennequin C., 2021. *Compléments d'inventaires sur les ENS du Territoire de Belfort. Note sur l'ENS du Mont Ménard (Auxelles-Haut, 90)*. Conservatoire botanique national de Franche-Comté – Observatoire régional des Invertébrés, 5 p. + annexes.

Cliché de couverture

- Vue d'ensemble des landes du Mont Ménard (C. Hennequin)

CONSERVATOIRE BOTANIQUE NATIONAL DE FRANCHE-COMTE –
OBSERVATOIRE REGIONAL DES INVERTEBRES



**Compléments d'inventaires
sur les Espaces Naturels Sensibles
du Territoire de Belfort**

Rapport d'expertise du Mont Ménard (Auxelles-Haut, 90)

Février 2019

Relevés de terrain : Christophe Hennequin

Rédaction : Christophe Hennequin

Saisie des données : Stéphanie Breda

Mise en page : Christophe Hennequin

Étude réalisée par le Conservatoire botanique national de Franche-Comté – Observatoire régional des Invertébrés

Avec l'aide du Conseil départemental du Territoire de Belfort

SOMMAIRE

| | |
|---------------------------------------|----------|
| PRESENTATION DE L'ENS..... | 1 |
| COMPLEMENTS D'INVENTAIRES..... | 2 |
| 1.1 INVENTAIRE BOTANIQUE | 2 |
| 1.1.1 LES ESPECES OBSERVEES..... | 2 |
| 1.1.2 PRECONISATIONS | 3 |

| | |
|----------------------------|----------|
| BIBLIOGRAPHIE | 4 |
| ANNEXE | 5 |

PRESENTATION DE L'ENS

La chaume du Mont ménard se situe dans la commune d'Auxelles-Haut, entre 700 et 840 m d'altitude, au nord de l'observatoire. Elle est constituée d'une mosaïque de landes à callune, de landes à myrtille et de pelouse montagnarde à nard raide et myrtille. Après des travaux de rajeunissement des landes à callunes par broyage et coupe de genêts à balais, une végétation des pelouses pionnières acidiphiles se développe à ces emplacements. On observe également des parties plus fermées à genêt à balais, ainsi que des zones de cicatrisation à gaillet des rochers et canche flexueuse (figure 3).

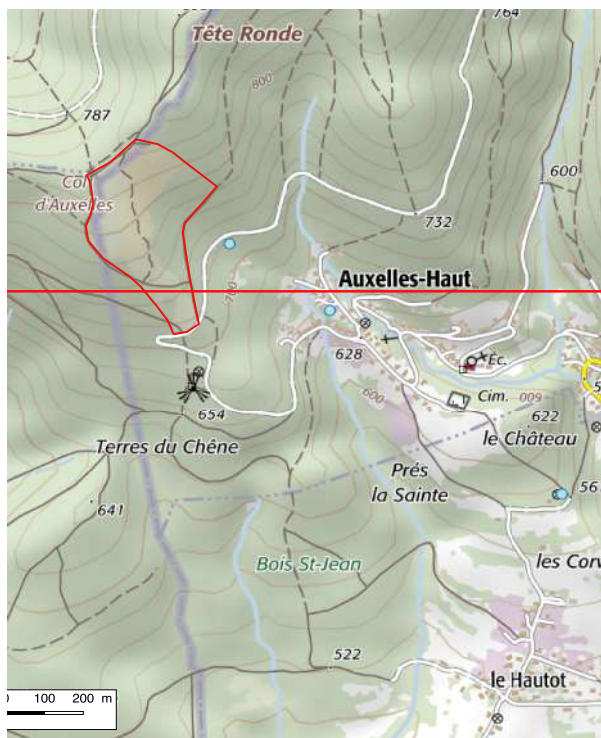


Figure n°1 - Carte de situation de la zone d'étude ©IGN-SCAN25.

Les prospections pour la flore ont été réalisées le 19 juin 2020, par C. Hennequin et J. Chameaux. Les données concernant ces parcelles ont été rassemblées dans l'annexe.

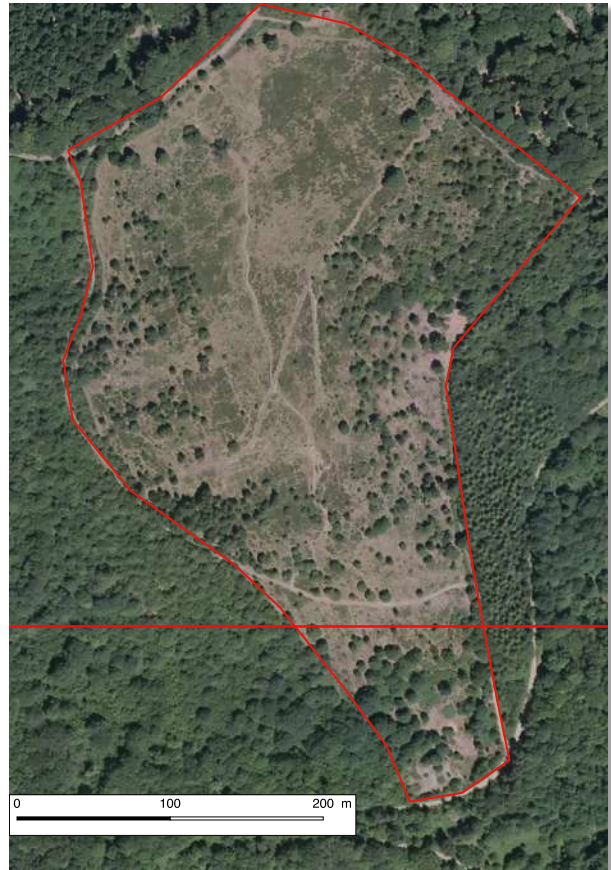


Figure n°2 - Photo aérienne de la zone d'étude ©IGN-BDORTH02013.



Figure n°3 - Rajeunissement de la lande (C. Hennequin).

COMPLÉMENTS D'INVENTAIRES

1.1 Inventaire botanique

1.1.1 Les espèces observées

La flore de cet ENS a déjà été décrite dans Hennequin C., 2019, et reste sensiblement la même. Les travaux réalisés doivent permettre la restauration de la chaume et des landes par débroussaillage puis mise en place d'un pâturage, tout en conservant l'habitat d'une espèce patrimoniale parasite, considérée comme très rare et « quasi menacée » sur la liste rouge régionale de la flore vasculaire de Franche-Comté, l'orobanche du genêt (*Orobanche rapum-genistae*), figure 5.



Figure n°4 - *Orobanche rapum-genistae* (C. Hennequin).

Les travaux de rajeunissement des espaces en lande et en broussaille permettent de retrouver une dynamique pour ces espaces, en voie de fermeture et de reforestation.

Les principaux objectifs sont de retrouver les habitats pionniers à pied-d'oiseau délicat (*Ornithopus*

perpusillus) et petite oseille (*Rumex acetosella*), en mosaïque avec les chaumes à nard raide (*Nardus stricta*), à danthonie décombante (*Danthonia decumbens*) et à canche flexueuse (*Avenella flexuosa*).



Figure n°5 - Mosaïque de lande, chaume et bosquet (C. Hennequin).



Figure n°6 - Broyage des genêt et des callunes (C. Hennequin).

1.1.2 Préconisations

Au vu des travaux qui ont été effectués, les principales préconisations pour ce site restent les suivantes :

- Conserver quelques bosquets à genêt à balai pour l'orobanche du genêt.
- Différencier et adapter les pressions de pâturage sur les zones étrepées et sur les zones enfrichées.
- Conserver des zones en landes à myrtille et à callune, rajeunir sur un pas de temps long (10 ans) en faisant une rotation sur l'ensemble du site, afin d'avoir des stades variables de landes.

Comme le montrent les photos suivantes, les habitats se reconstituent après les travaux de rajeunissement : la lande à callune est colonisée par la myrtille (figure 7) ou par le gaillet des rochers (figure 8).



Figure n°7 - Départ de jeunes myrtilles après broyage (C. Hennequin).



Figure n°8 - Colonisation d'une zone étrepée par le gaillet des rochers (C. Hennequin).

BIBLIOGRAPHIE

- HENNEQUIN C. & ITRAC-BRUNEAU R., 2019. *Compléments d'inventaires sur les ENS du Territoire de Belfort. Rapport d'expertise du Mont Ménard (Auxelles-Haut, 90)*. CBNFC, 7 pages + annexes.

ANNEXE

▪ Annexe : Liste des plantes

Légendes des divers acronymes utilisés dans les tableaux :

Colonne vulnérabilité

- RE : disparue au niveau régional
- CR : en danger critique
- EN : en danger
- VU : vulnérable
- NT : quasi menacé
- LC : préoccupation mineure
- DD : données insuffisantes
- NE ou — : non évalué

Catégories de rareté

- CCC : extrêmement répandu (fréquence ≥ 90 %)
- CC : très commun (fréquence ≥ 50 % et < 90 %)
- C : commun (fréquence ≥ 25 % et < 50 %)
- AC : assez commun (fréquence $\geq 12,5$ % et < 25 %)
- AR : assez rare (fréquence ≥ 5 % et $< 12,5$ %)
- R : rare (fréquence ≥ 2 % et < 5 %)
- RR : très rare (fréquence < 2 %)
- RRR : exceptionnel (une seule occurrence).

| nom latin | nom français | protection | Franche-Comté vulnérabilité | Franche-Comté rareté | Territoire de Belfort rareté |
|--|---------------------------------|------------|--------------------------------|-------------------------|------------------------------------|
| <i>Agrostis capillaris</i> | Agrostide capillaire | - | LC | CCC | CC |
| <i>Anthoxanthum odoratum</i> | Flouve odorante | - | LC | CCC | CCC |
| <i>Atocion rupestre</i> | Silène des rochers | - | LC | R | AC |
| <i>Avenella flexuosa</i> subsp. <i>flexuosa</i> | Canche flexueuse | - | LC | AC | C |
| <i>Calluna vulgaris</i> | Callune | - | LC | CC | CC |
| <i>Campanula rotundifolia</i> subsp. <i>rotundifolia</i> | Campanule à feuilles rondes | - | LC | CC | CC |
| <i>Carex pilulifera</i> subsp. <i>pilulifera</i> | Laïche à pilules | - | LC | C | CC |
| <i>Cerastium fontanum</i> subsp. <i>vulgare</i> | Céraiste commun | - | LC | CCC | CCC |
| <i>Cytisus scoparius</i> subsp. <i>scoparius</i> | Genêt à balais | - | LC | AC | CC |
| <i>Danthonia decumbens</i> subsp. <i>decumbens</i> | Danthonie décombante | - | LC | C | C |
| <i>Epilobium angustifolium</i> subsp. <i>angustifolium</i> | Epilobe en épi | - | LC | CC | CC |
| <i>Festuca nigrescens</i> | Fétuque noirâtre | - | LC | C | C |
| <i>Fragaria vesca</i> | Fraisier des bois | - | LC | CCC | CCC |
| <i>Frangula alnus</i> subsp. <i>alnus</i> | Bourdaie | - | LC | CC | CC |
| <i>Galium pumilum</i> | Gaillet nain | - | LC | C | C |
| <i>Galium saxatile</i> | Gaillet des rochers | - | LC | AR | C |
| <i>Holcus mollis</i> subsp. <i>mollis</i> | Houlque molle | - | LC | C | CC |
| <i>Hypericum humifusum</i> | Millepertuis couché | - | LC | C | CC |
| <i>Hypericum perforatum</i> | Millepertuis commun | - | LC | CCC | CCC |
| <i>Knautia arvensis</i> | Knautie des champs | - | LC | CC | CC |
| <i>Knautia dipsacifolia</i> | Knautie à feuilles de cardère | - | LC | C | CC |
| <i>Lactuca muralis</i> | Mycélis des murs | - | LC | CC | CC |
| <i>Lapsana communis</i> | Lampsane commune | - | LC | CCC | CCC |
| <i>Luzula campestris</i> subsp. <i>campestris</i> | Luzule des champs | - | LC | CC | CC |
| <i>Nardus stricta</i> | Nard raide | - | LC | AC | C |
| <i>Ornithopus perpusillus</i> | Ornithope délicat | - | LC | R | AC |
| <i>Orobanche caryophyllacea</i> | Orobanche à odeur d'œillet | - | LC | C | AC |
| <i>Orobanche rapum-genistae</i> | Orobanche du genêt | - | NT | RR | AR |
| <i>Plantago lanceolata</i> | Plantain étroit | - | LC | CCC | CCC |
| <i>Plantago major</i> | Grand Plantain | - | LC | CCC | CC |
| <i>Poa annua</i> | Pâturin annuel | - | LC | CCC | CCC |
| <i>Polygala serpyllifolia</i> | Polygale à feuilles de serpolet | - | NT | AR | AC |
| <i>Potentilla erecta</i> | Tormentille | - | LC | CC | CC |
| <i>Silene vulgaris</i> | Silène enflé | - | LC | CC | CC |
| <i>Solidago virgaurea</i> | Solidage verge d'or | - | LC | CC | CC |

| nom latin | nom français | protection | Franche-Comté vulnérabilité | Franche-Comté rareté | Territoire de Belfort rareté |
|---|-----------------------|------------|--------------------------------|-------------------------|------------------------------------|
| <i>Sorbus aucuparia</i> subsp. <i>aucuparia</i> | Sorbier des oiseleurs | - | LC | CC | CC |
| <i>Teucrium scorodonia</i> | Germandrée scorodoine | - | LC | CC | CC |
| <i>Veronica officinalis</i> | Véronique officinale | - | LC | CC | CC |
| <i>Viola riviniana</i> | Violette de Rivinius | - | LC | CC | CC |
| <i>Viola tricolor</i> subsp. <i>saxatilis</i> | Pensée des rochers | - | NT | RR | AR |