

MERCREDI 11 OCTOBRE

8h30 - 9h30 Accueil 

9h30 - 10h ouverture

10h - 10h30

DES DONNÉES AUX RÉSULTATS D'ÉVALUATION, RETOUR SUR LA PREMIÈRE LISTE ROUGE DES MOLLUSQUES CONTINENTAUX DE FRANCE MÉTROPOLITAINE

10h30 - 11h

METTRE À JOUR LA LISTE ROUGE DES MOLLUSQUES DE SUISSE

11h - 11h30

LE PLAN NATIONAL D'ACTIONS EN FAVEUR DE LA GRANDE MULETTE 2022-2031

11h30 - 12h

PROGRAMME D'ACTIONS SUR LES MULETTES DE NOUVELLE-AQUITAINE

12h - 12h30

LES MOLLUSQUES DES EAUX CONTINENTALES DU BASSIN HYDRAULIQUE DE L'OUED DRAGA (MAROC CENTRAL)

12h30 - 14h

Pause Repas

14h - 19h

ATELIERS

20h

soirée festive

Jeudi 12 OCTOBRE

8h30 - 9h



Accueil

9h - 9h30



RYTHME & DYNAMIQUE DE RECOLONISATION DES MALACOFAUNES : L'APPORT DES ÉTUDES QUATÉRIAIRES

9h30 - 10h



implications paléoenvironnementales & biogéographiques de la malacologie Quaternaire à Haute-Résolution

10h - 10h30



la malacologie en contexte archéologique

10h30 - 11h



Reconstitution des Pratiques Agrosylvopastorales anciens à partir de l'analyse malacologique

11h30 - 12h



Rumina paiva Lowe (1861)

12h - 12h30



Caractérisation morphométrique de l'enroulement de la coquille des escargots terrestres par l'étude de modèles 3D générés au CT scan

12h30 - 14h



Pause Repas

14h - 14h30

La collection Letourneux

14h30 - 15h



Relation entre la malacofaune continentale forestière et les peuplements forestiers de la Réserve Biologique Intégrale du Bois des Ronces

15h - 15h30



Étude des Mollusques Continentaux au sein des Sols Forestiers du Parc National des Écrins

16h - 16h30



Focus sur la Malacofaune de 2 Réserves Naturelles Nationales Rhénanes en 2024-22: la Forêt d'Offendorf et le Delta de la Saue

16h30 - 17h



la Malacofaune urbaine & périurbaine de Dijon

17h - 18h

Clôture

18h - 19h



Dégustation de Fromages

Vendredi 13 OCTOBRE

Visites



11-12-13
OCTOBRE
2023

Colloque national de Malacologie continentale

à Besac!

10h - 10h30

DES DONNÉES AUX RÉSULTATS D'ÉVALUATION, RETOUR SUR LA PREMIÈRE LISTE ROUGE DES MOLLUSQUES CONTINENTAUX DE FRANCE MÉTROPOLITAINE

ON COMPTE
LES RHINOCÉROS,
MOINS LES MOLLUSQUES

MÉTHODOLOGIE
GLOBALE
dans un espace
GÉOGRAPHIQUE

DISTRIBUTION EFFECTIFS



Vous êtes
ici

Mille-Feuilles
d'évaluations

Ce n'est pas une
évaluation
du statut de menace
d'une espèce

0	1	1
1	1	0
1	1	0
0	1	0
1	0	1
1	0	1
0	0	1
0	0	1
1	0	1
0	1	1
1	0	1
0	1	1
0	1	1

indispensable
d'avoir
des données
d'occurrence

Prise en compte
de la VULNÉRABILITÉ?

Trop de travail
pour s'occuper de
moi à 100%!

18ans
de Remontée
de Données

moi...
Qui connaît
escargot de
France?

4 dans l'équipe
Taxonomie

Le dernier
qui a parlé
à raison!

227
espèces endémiques
Remarquables

La liste illustre
les enjeux de
menace et les
priorités de
conservation

5 RÈGLES

Liste Rouge
= MÉTHODOLOGIE + DONNÉES
+ EXPERTS

691
espèces évaluées
sur les 726
présentes en
France et une
fois les espèces
introduites retirées

Wahou

et avec ça on essaie
de faire une RATATOUILLE
OBJECTIVE!

on pourra commencer
à envisager une
actualisation
d'ici 8 ans

on ne
connaît
pas mon
nom!
Travail de
Taxonomie à
réaliser



10h30 - 11h  METTRE À JOUR LA LISTE ROUGE des MOLLUSQUES de Suisse

La CONFÉDÉRATION donne les PRIORITÉS 

6 GRANDES RÉGIONS en Suisse 

ZONES de BASSE ALTITUDE LES PLUS UTILISÉES  Responsabilité internationale


LISTES ROUGES POUR 28 GROUPES 


Suivi des MOLLUSQUES depuis 2001 ne bouge plus, on est suivis!  on a de la CHANCE! 

Bientôt tous les LACS couverts 

RECHERCHE d'espèces cibles dans le carré KILOMÉTRIQUE 

350 CARRÉS ÉCHANTILLONS Tu PRÉFÈRES lequel? 

CONSULTEZ moi 

CRITÈRES de DISTRIBUTION Plutôt que taille des EFFECTIFS  c'est pas la Taille qui compte ...


on a des PROBLÈMES avec les AMPHIBIENS 

Je viens de TOMBER sur une COQUILLE en ouvrant la BOÎTE!!!  

Mh - Mh30

le Plan national d'actions en Faveur de la Grande Mulette 2022 - 2031

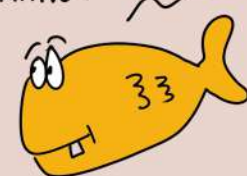
Le plus massif



Jusqu'à 70ans

J'arriive!

Viens en PART sous le Sédiment



aire de Répartition Réduite de Plus de 90%




c'est Réduit

menace

espèce SURPÊCHÉE

J'ai des Boutons en Mulette!



mise en place de mesures de protection de l'espèce



Recherches sur les Poissons-Hôtes avec Remise en Fonctionnement d'une Station



Suivi à long Terme des populations et de leurs effectifs



Rétablissement des passes à poissons



Guide

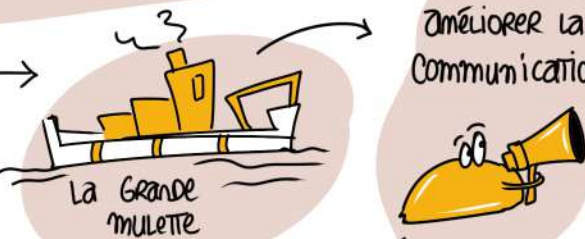


Financements pour la Grande Mulette



Améliorer la Communication

La Grande Mulette



encore des connaissances à développer sur l'espèce

impacts des concentrations des matières en suspension encore peu connues

Barcarisation des Données, sensibilisation, Formations ...



Mh 30-12h

PROGRAMME d'actions
SUR les MULETTES
de NOUVELLE-AQUITAINE

OBJECTIF de
connaissance
des espèces



APPRENONS à
nous connaître

42
espèces de
BIVALVES d'eau
Douce

2. ? ? ?
a-T-ON TOUTES LES
ESPÈCES FRANÇAISES
en Nouvelle-Aquitaine?

SYNTHÈSE
des Connaissances



Formation des
PROFESSIONNELS et
des BÉNÉVOLES



Le livre
de ma vie!



Relevé par ADN environnemental



MULETTE
MÉRIDIIONALE



MULETTE
ÉPAISSE



MULETTE
PERLIÈRE



Grande
mulette



anodonte des étangs



MULETTE des RIVIÈRES



Pas
d'individu
VIVANT



anodonte comérinée

MULETTE
des PEINTRES



anodonte chinoise



Je ne suis pas là!



Données
d'absence
=
Donnée
importante

Programme
d'actions



Plans d'eau
VIDANGÉS tous
PROSPECTÉS



(en Grand Est)

Commercialisation
des POISSONS
=

Biais de l'espèce
(anodonte chinoise)



action nationale?

anodonte des rivières

12h-12h30



LES MOLLUSQUES DES EAUX CONTINENTALES
DU BASSIN HYDRAULIQUE DE L'OUED DRAA
(MAROC CENTRAL)

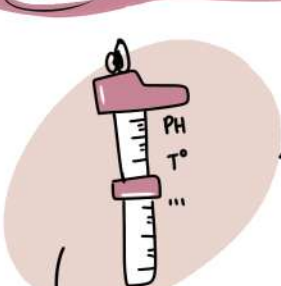


Climat SAHARIEN
TRÈS marqué
PAR LA SÈCHERESSE

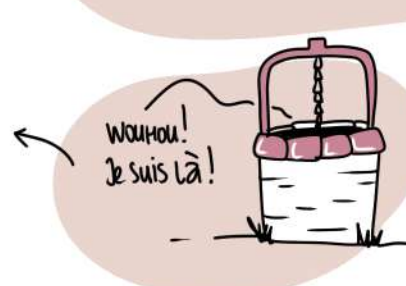


L'eau est salée,
n'y va pas
malheureux!

un mirage!



Échantillonnage
adapté
aux habitats



Wouhou!
Je suis là!



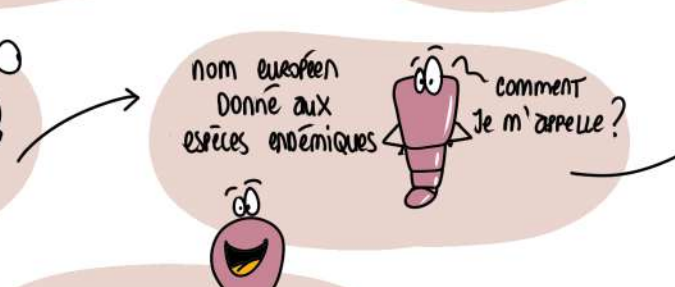
Très peu de
données sur
la malacofaune



Je viens
de Jordanie



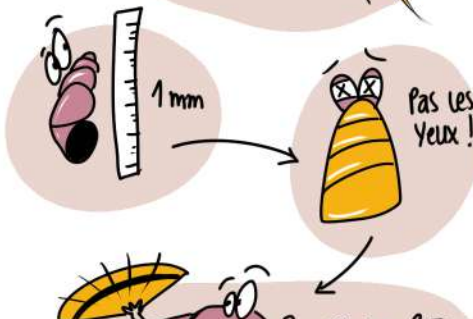
Zone impactée
par des sources
de pollution
(mines, rejet des eaux)



Nom européen
donné aux
espèces endémiques
comment
je m'appelle?

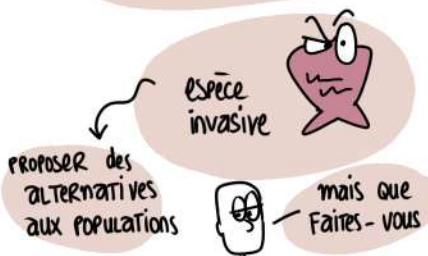


Je ne suis
pas un vecteur
de parasites



1mm

Pas les
yeux!



espèce
invasive

proposer des
alternatives
aux populations

mais que
faites-vous?



Record de
Pisidium
au niveau des
nappes

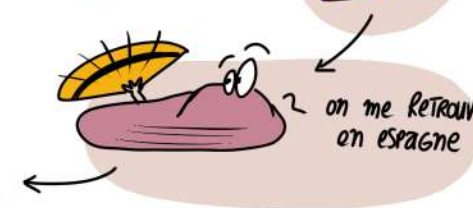
montrer l'intérêt patrimonial
& construire des lavoirs communautaires



au secours
obiwan kenobi,
vous êtes mon
seul espoir...



La plus grande
moule d'eau douce
d'Afrique du Nord
en danger critique
d'extinction



on me retrouve
en Espagne

gh - gh30



RYTHME & DYNAMIQUE de Recolonisation des MALACOFaUNES : L'APPORT des ÉTUDES QUATERNAIRES

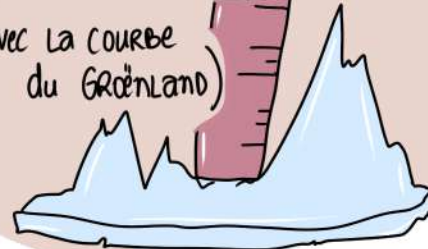
Comment passe-t-on des Faunes Glaciaires aux Faunes Interglaciaires ?



des oscillations puis BOUM!

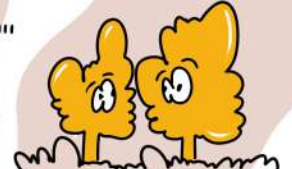


Référentiel France du NORD-OUEST (avec la courbe du Groënland)



J'ai un petit creux... c'est le dernier coup de froid...

Développement des Feuillus (Holocène)



Forestier : marqueur de l'Holocène

espèces éteintes



Les espèces arrivent de l'ATLANTIQUE et du centre de l'EUROPE



Définition de GROUPES d'espèces qu'on va retrouver PARTOUT



Humidité plus importante que dans l'Holocène



Jesuis là!



et là!

Quelle VITESSE de PROGRESSION des ESCARGOTS ?



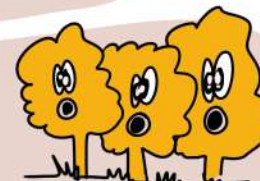
Ben pas vite, Hein!



de la SALADE ! Je cours plus vite!



Fionniers

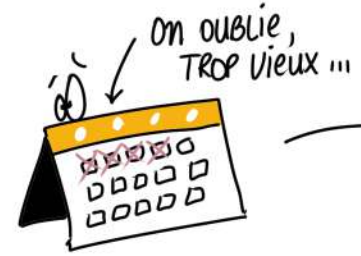


nouveaux

9h30 - 10h



implications Paléoenvironnementales & Biogéographiques de la Malacologie Quaternaire à Haute-Résolution



à PARTIR de LA zone ALSACIENNE et de LA Vallée du Rhin, on RETROUVE des MALACOFaunes



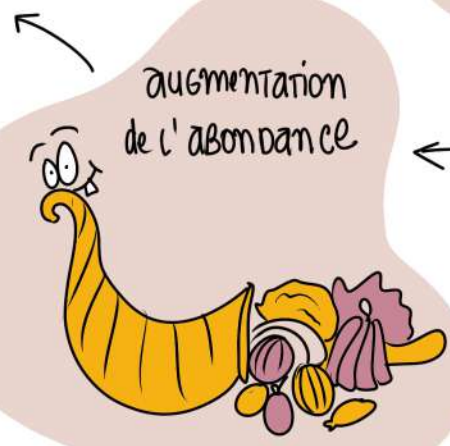
de LA BRETAGNE Jusqu' à L'OURAL : GRAND Terrain de Jeu!



J'ai mis TOUTES les données MALACOLOGiques dans le même SAC



on a Réussi à MONTRER des successions d'espèces qu'on CORRÈLE avec les PHASES de DÉVELOPPEMENT d'un inter-STADE



Vous VERREZ, c'est TRÈS SYMPA, c'est ORIENTÉ NORD-EST!



Conclusions SUR LA Sensibilité des MOLLUSQUES

Haute Résolution : échantillonnage & TEMPOREL (200 ans par échantillon SUR RENANCOURT)



10h - 10h30

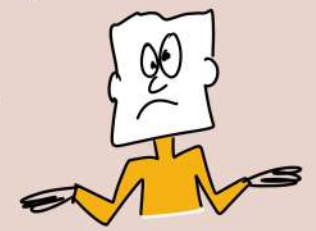


la malacologie en contexte archéologique

J'ai trouvé le Graal !!!
SITE POSITIF !!!



L'AGENT PRESCRIPTEUR DOIT ÊTRE SENSIBILISÉ à TOUTES ces THÉMATIQUES (donc c'est pas gagné)

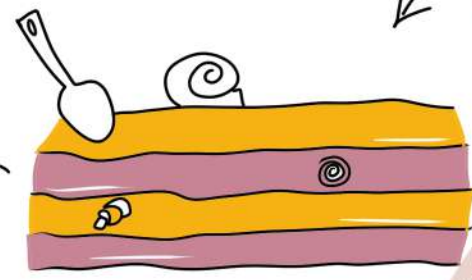


ARCHÉOLOGIE PRÉVENTIVE ~ 200 Sites



INTERPRÉTATION ÉCOLOGIQUE d'un matériel Biologique

La Paléomalaco, une discipline récente



étude des assemblages Quantifiés

T'as mis tes plus beaux vêtements aujourd'hui!



DISCUS ROTUNDATUS ~ il ne reste plus que moi!!!



Fosses de Stockage et beaucoup de MOLLUSQUES FORESTIERS à l'intérieur



SITES affectés PAR des VISITES Répétées pendant des siècles



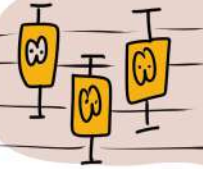
200 individus! Trop content!!!



Lentille d'eau



LOGIQUE STATISTIQUE dans le DÉLIRE?



10h30 - 11h

Reconstitution des Pratiques Agrosylvopastorales anciennes à partir de l'analyse malacologique

Lattara, non loin de Montpellier



Site fouillé depuis les années 70 par un archéologue amateur



Archéologie programmée depuis les 80s

1^{ère} phase du Chenal 1,22m
2^{ème} phase 1,15m



Plusieurs études archéobotaniques



26 unités stratigraphiques échantillonnées (prélèvement en colonnes)



Zone portuaire dominée par des animaux d'eau douce



Marins d'eau douce!

Peu de boisements: milieu extrêmement impacté par les activités humaines



Dominance des herbacées



Fort impact anthropique sur les milieux



Pas d'accord

on espère pouvoir affiner l'analyse malacologique



Mh30-12h



Rumina Paivae Lowe (1861)



Decollata



Saharica



Iamonae

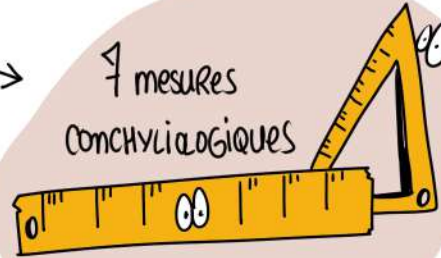


Paivae



3 mesures

conchyliologiques



SCULPTURES
MICROSCOPiques :
CRITÈRES
TRÈS DISTINCTIFS



analyse
de CLUSTER :
CORRESPONDANCE
de plus de 90%
ENTRE LES LOTS



on a touché
LE GROS LOT!

TRÈS PETITS
DEUFS (L1)
GROS DEUFS (L2) :
CORRESPONDANCES !



ça
CORRESPOND



Plein de coquilles
dans le
Bassin méditerranéen



Pourquoi
des Gros Rumina
à Marseille?

12h - 12h30

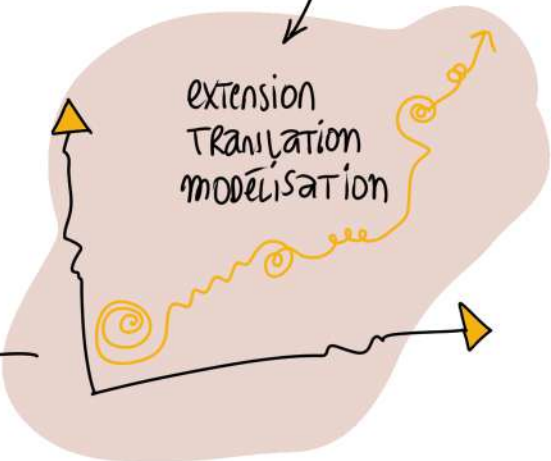


CARACTÉRISATION MORPHOMÉTRIQUE
de l'ENROULEMENT de la COQUILLE
des ESCARGOTS TERRESTRES par l'ÉTUDE
de modèles 3D GÉNÉRÉS au CT SCAN
...



Caractérisons
mathématiquement
les Coquilles

Les équations de
RauP
marquent l'HISTOIRE



analyse
non destructive
de l'enroulement



Formes
Grandes et
Gobuleuses
" "
Formes Fines
DENTS

Ouvre de
nouvelles pistes
de Réflexion



Pas cher mais
Prend du Temps



14h - 14h30



La Collection Letourneux

Museum d'histoire naturelle d'angers



La Famille Letourneux (Tacite & Aristide)



J'adore Les Sciences Naturelles



Nouvelles espèces: mais où sont-elles?

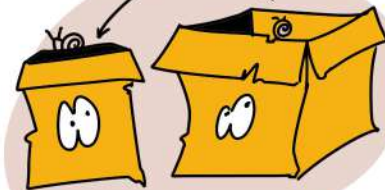


Tacite n'a pas l'âme d'un collectionneur

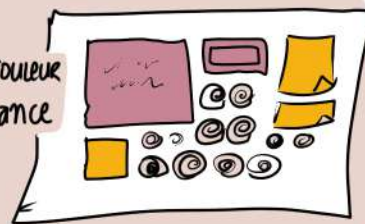
Tiens.



nombreuses collaborations
- malacologie
- botanique
- entomologie



Code couleur par provenance



Près de 2300 espèces



inventaire terminé, avec 75% des lots ayant une provenance



Aristide a créé une espèce avec un nom latin ...



Critères d'importance pour un museum et pour des scientifiques



Peu de coquilles actuelles dans la collection



14h30-15h



Relation entre la malacofaune continentale forestière et les peuplements forestiers de la Réserve Biologique Intégrale du Bois des Ronces ...

on retrouve des indices de passage



Plan d'échantillonnage: 40 placettes



La malacofaune est quelque chose de nouveau pour nous



OBJECTIF = Déterminer la fonctionnalité d'un espace



on gagne en compartiments et en bois mort



Collecte simple à mettre en œuvre sur le terrain

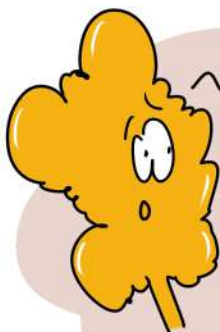


attention! ne marche pas dessus!

Vous venez chez moi! attendez je vais ranger un peu!

Perspectives:

- étendre le travail à d'autres forêts
- forêts gérées / forêts non gérées



ne devrait-on pas faire plus de malaco?



mmh! du bois moyen et du gros bois...

9 espèces de limaces



Vérifier que nos prises de décision vérifient les objectifs que l'on s'était fixés



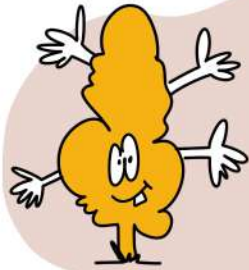
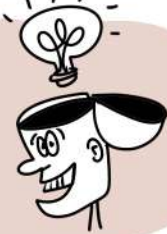
15h - 15h30



ÉTUDE des MOLLUSQUES CONTINENTAUX au sein des SOLS FORESTIERS du PARC NATIONAL des ÉCRINS

"Une nation qui détruit son sol se détruit elle-même"

Processus de Compréhension des écosystèmes



FORÊT: RÔLE MULTIFONCTIONNEL

FACTEURS HISTORIQUES
BIOLOGIQUES
ANTHROPIQUES



ÉCHELLE POUR LES MESURES

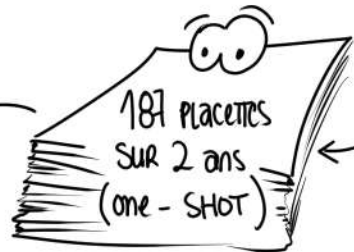


CHEZ L'EXPERT FOURMIS

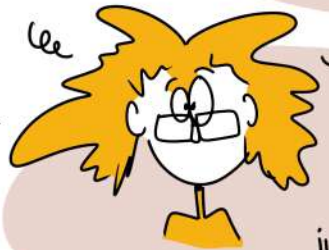


TAMIS

CHEZ L'EXPERT ARAIGNÉE



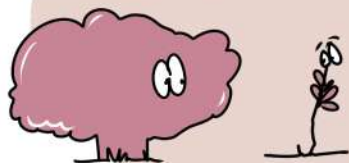
Beaucoup de Données : il nous faut un Cadre MÉTHODOLOGIQUE



43 Stations Sans Mollusque



FORÊTS anciennes & FORÊTS non anciennes



espèces ORGANISÉES Selon leur DEGRÉ de PATRIMONIALITÉ



Je suis La Seule

Diversité β



DEGRÉ d'unicité

on peut DÉGAGER des CORTÈGES d'espèces (sous Réserve de la Puissance STATISTIQUE)



focus sur la malacofaune
de 2 Réserves Naturelles
Nationales Rhénanes en 2021-22:
la Forêt d'Offendore et le
Delta de la Sauer

16h - 16h30

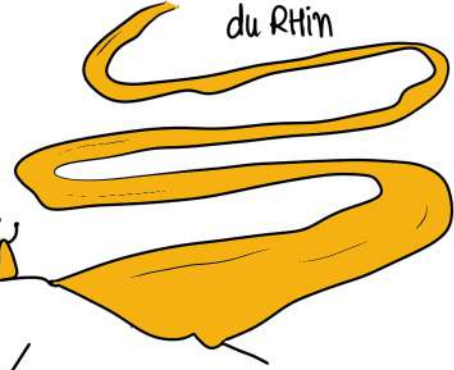


Le Rhin ♥

influence d'un
affluent
Vosgien



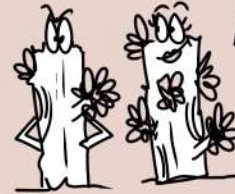
Secteur des
méandres naissants
du Rhin



milieu
alluviaux
avec quelques
particularités



Bois dur
Bois tendre



en aval du dernier
barrage sur le Rhin

Capture et
conservation
des espèces dans
l'alcool



Changement dans
la malacofaune:
11 nouvelles espèces
22 non retrouvées



7 Jours de
Terrain

on a doublé
le nombre
d'observations



11 taxons



mollusques
indigènes

espèces
aquatiques
ou palustres



et aussi des
espèces exotiques
envahissantes



Le retour de
l'amodonte de Chine

Pêches de
sauvetage

Vous êtes
sûrs que c'est
pour le sauver
que je dois me
mettre là ?

Base solide
pour connaître
les espèces &
planifier pour des
projets de restauration

16h30 - 17h



la malacofaune urbaine & périurbaine de Dijon

Parcelles Privées vs. Parcelles Publiques

Hérisson
écureuils
mésanges
'''



Petite poignée
d'études :
CONFLITS entre
des résultats non
homogènes



Échantillons
d'espaces verts

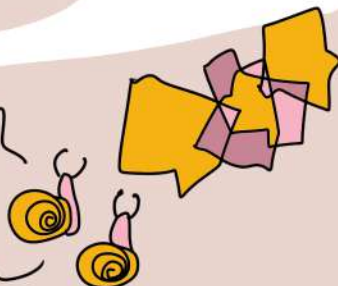


On sépare les
COQUILLES fraîches
des COQUILLES moins fraîches



les rares études
ne tiennent pas
compte du
substrat géologique
des villes

qu'est-ce que
c'est ?
Un picasso
sans doute !!!



Homogénéité
faunique
très marquée

nouveau mode de
gestion de la Ville de Dijon

encore des espaces
verts à explorer

