



CONSERVATOIRE  
BOTANIQUE NATIONAL  
FRANCHE-COMTÉ

OBSERVATOIRE RÉGIONAL  
DES INVERTÉBRÉS



CONSERVATOIRE  
BOTANIQUE NATIONAL  
BASSIN PARISIEN

MUSÉUM NATIONAL  
D'HISTOIRE NATURELLE

## NOTE MÉTHODOLOGIQUE SUR L'ÉTABLISSEMENT DES LISTES DE PLANTES DE BOURGOGNE- FRANCHE-COMTÉ • MARS 2023

Mesure Systèmes herbagers et pastoraux  
Mesure Surfaces herbagères et pastorales



PRÉFET  
DE LA RÉGION  
BOURGOGNE-  
FRANCHE-COMTÉ

*Liberté  
Égalité  
Fraternité*

Direction régionale  
de l'alimentation,  
de l'agriculture et de la forêt

**Photo(s) de couverture :**

- Pelouses du Bief de Corne - Arbois (C. Hennequin)
- Prairies humides pâturées - Vy-le-Ferroux (C. Hennequin)
- Prairies inondables de fauche - Morvillars (C. Hennequin)

**Date de publication :** Mars 2023

**Référence bibliographique :**

Hennequin C. & Planquais E., 2023. *Note méthodologique sur l'établissement des listes de plantes de Bourgogne Franche-Comté. Mesure Systèmes herbagers et pastoraux. Mesure Surfaces herbagères et pastorales.* Conservatoire botanique national du Bassin parisien & Conservatoire botanique national de Franche-Comté - Observatoire régional des Invertébrés, 7 p. + annexes.



# NOTE MÉTHODOLOGIQUE SUR L'ÉTABLISSEMENT DES LISTES DE PLANTES DE BOURGOGNE FRANCHE-COMTÉ

Mesure Systèmes herbagers et pastoraux  
Mesure Surfaces herbagères et pastorales

MARS 2023

**RÉSUMÉ :** À partir des relevés phytosociologiques des bases de données des deux CBN, des listes de plantes s'appliquant pour la mesure localisée « MAEC Biodiversité – Surfaces herbagères et pastorales » et la mesure Système « MAEC Biodiversité – Systèmes herbagers et pastoraux (entités individuelles) » ont été élaborées.

Analyse et synthèse : Gaël Causse, Christophe Hennequin et Emmy Planquais

Rédaction : Christophe Hennequin et Emmy Planquais

Crédits photos : Christophe Hennequin

Relecture : Olivier Bardet, Marc Mangeat & Yorick Ferrez

Étude réalisée par le Conservatoire botanique national du Bassin Parisien et le Conservatoire botanique national de Franche-Comté – Observatoire régional des Invertébrés (CBNFC-ORI)



# SOMMAIRE

|   |          |
|---|----------|
| ANALYSE DES BASES DE DONNÉES DES CBN BASSIN PARISIEN ET FRANCHE-COMTÉ ..... | 1        |
| CARTE DES RÉGIONS ÉCOLOGIQUES ET SÉLECTION DES LISTES .....                 | 2        |
| ANALYSE DES RÉGIONS ÉCOLOGIQUES ET RESTRICTION DU NOMBRE DE LISTE.....      | 4        |
| GRADIENT D'HUMIDITÉ ET LISTE UNIQUE.....                                    | 4        |
| NOMBRE D'ESPÈCES PAR LISTE .....  | 5        |
| <b>BIBLIOGRAPHIE.....</b>   | <b>6</b> |
| <b>ANNEXES.....</b>   | <b>7</b> |





## ANALYSE DES BASES DE DONNÉES DES CBN BASSIN PARISIEN ET FRANCHE-COMTÉ

Afin de proposer des listes représentatives des divers territoires de la région Bourgogne-Franche-Comté, une analyse de l'ensemble des relevés de végétations des bases de données des deux CBN a été entreprise. Il ne s'agissait pas d'étudier en profondeur ces relevés, mais de mener une analyse globale et automatique de la fréquence des espèces à l'échelle des territoires de la région afin de s'assurer de proposer des espèces bien présentes et indicatrices des végétations visées par les MAE.

Les différentes étapes de l'analyse effectuée sont décrites ci-dessous :

- sélection des espèces présentes dans au moins 10 à 30% des relevés de végétation de pelouses et prairies considérées comme à l'équilibre agroécologique et en bon état de conservation ;
- sélection des relevés en fonction des classes et alliances ou sous-alliances suivantes :

**Arrhenatheretea elatioris :**

*Poo angustifoliae*-*Arrhenatherenion elatioris* ; *Trifolio montani*-*Arrhenatherenion elatioris* ; *Colchico autumnalis*-*Arrhenatherenion elatioris* ; *Brachypodio rupestris*-*Gaudinienion fragilis* ; *Danthonio decumbentis*-*Cynosurenion cristati* ; *Galio veri*-*Cynosurenion cristati*

**Agrostietea stoloniferae :**

*Oenanthion fistulosae* ; *Mentho arvensis*-*Eleocharition palustris* ; *Bromion racemosi* ; *Mentho longifoliae*-*Juncion inflexi*

**Molinio caeruleae-Juncetea acutiflori :**

*Caro verticillati*-*Juncenion acutiflori* ; *Junco subuliflori*-*Molinienion caeruleae* ; *Allio angulosi*-*Molinienion caeruleae* ; *Carici davalliana*-*Molinienion caeruleae* ; *Deschampsio mediae*-*Molinienion caeruleae*

**Koelerio glaucae-Corynephoretea canescentis :**

*Festucion guesfalico-filiformis*

**Nardetea strictae :**

*Galio saxatilis*-*Festucion filiformis* ; *Violion caninae* ; *Nardo strictae*-*Juncion squarrosi*

**Festuco Brometea** (pour la FC) :

*Xerobromion erecti* ; *Bromion erecti* ; *Thesio humifusi*-*Koelerion pyramidatae*

- suppression des espèces qui ne présentent aucun caractère indicateur de ces types de végétations ;
- suppression des espèces qui posent des problèmes d'identification avec des espèces n'ayant aucune valeur indicatrice, ou qui sont plutôt représentatives des végétations peu diversifiées ou dégradées (exemple de *Leontodon hispidus* ou de *Scorzoneroïdes pyrenaica*, bons indicateurs mais non retenus car pouvant être confondus avec *Hypochaeris radicata* ou *Scorzoneroïdes autumnalis*, que l'on rencontre fréquemment en prairie surpâturée). Il est à noter que la plupart des astéracées à fleurs ligulées jaunes ont été exclues du fait d'un risque de confusion important, à l'exception des grands *Crepis* et du groupe des salsifis et scorzonères.
- suppression des graminées, communauté difficile à différencier sur le terrain. Cependant, un groupe « graminées à feuilles fines » a été constitué, concernant quelques fétuques, le nard raide et la canche flexueuse, caractéristiques de milieux oligotrophes, ainsi que *Briza media*, graminée facile à déterminer.
- réunion sous des groupes taxonomiques des espèces morphologiquement proches tout en ne considérant que les bons indicateurs, afin de limiter les difficultés de reconnaissance (annexe 19) ;
- renforcement des groupes par ajout de taxons susceptibles d'y être rattachés. Ainsi certaines espèces moins communes qui n'étaient pas ressorties dans le premier niveau d'analyse sont ici « repêchées » afin d'assurer la cohérence des groupes par rapport à l'ensemble des espèces présentes en Bourgogne-Franche-Comté (annexe 19).

Ainsi les listes présentées en annexes 1 à 18 sont constituées de groupes taxonomiques, mais aussi d'espèces seules lorsqu'elles sont de bonnes indicatrices et qu'elles ne présentent aucun risque de confusion.

## CARTE DES RÉGIONS ÉCOLOGIQUES ET SÉLECTION DES LISTES

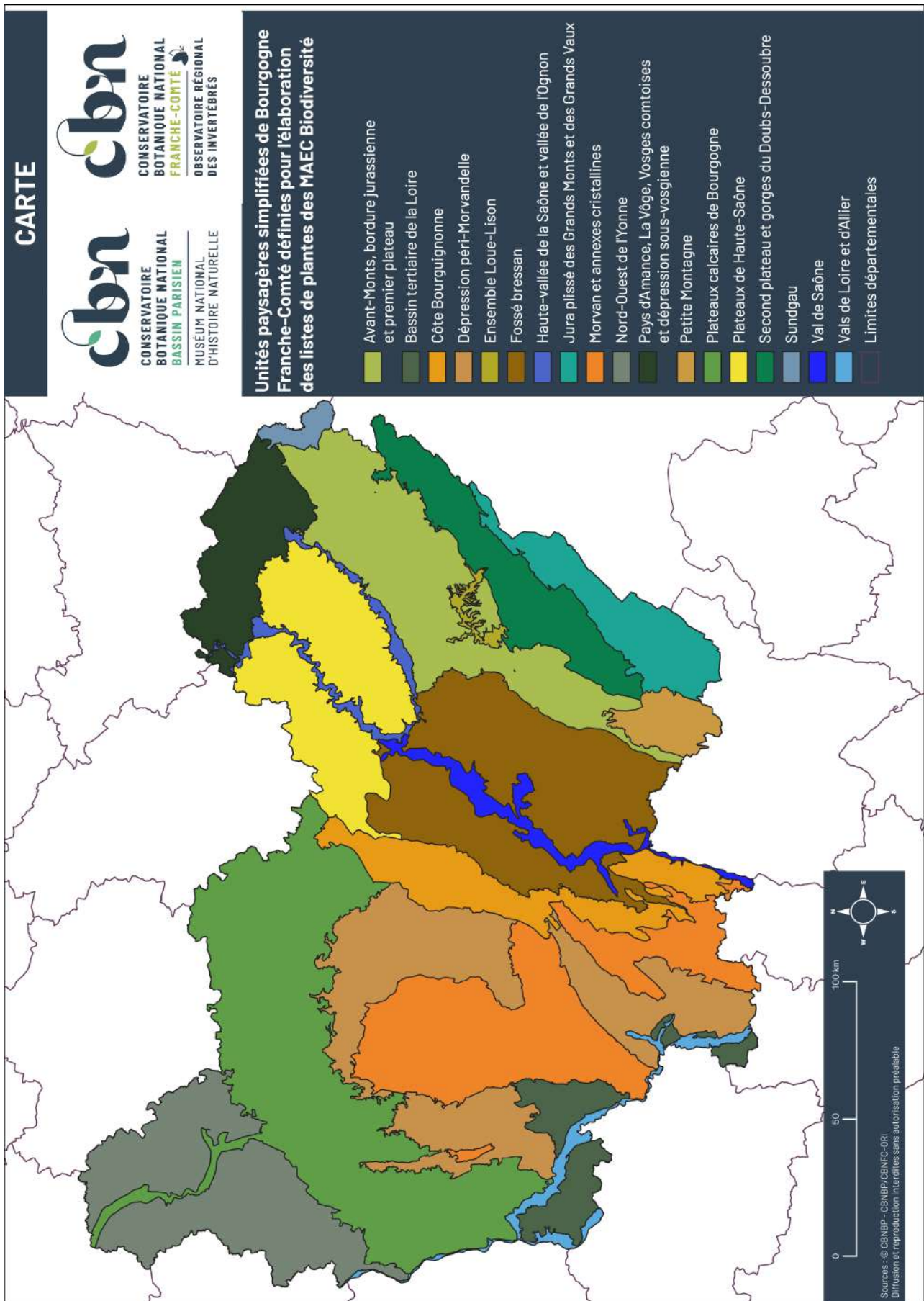
La région Bourgogne Franche-Comté présente une très grande diversité de conditions écologiques à la croisée des influences méditerranéennes, océaniques et continentales, couplée à une géologie complexe et une variation d'altitude notable (étages de végétation planitiaire, collinéen, montagnard et subalpin). Afin de couvrir cette variabilité écologique régionale tout en limitant le nombre de listes, la région Bourgogne Franche-Comté a été découpée en 18 unités écologiques homogènes (carte ci-dessous). Cette délimitation, basée sur une analyse géologique, paysagère et climatique de la région, est adaptée des petites régions naturelles de Bourgogne (Bardet *et al.*, 2008) pour la Bourgogne, et des unités paysagères développées dans les quatre volumes des *Atlas des paysages de Franche-Comté* (Direction régionale de l'environnement de Franche-Comté, Conseil régional de Franche-Comté, Conseil général de Haute-Saône, Conseil d'architecture d'urbanisme et de l'environnement de Haute-Saône, 2001; Direction régionale de l'environnement de Franche-Comté, Conseil régional de Franche-Comté, Conseil Général du Doubs, Conseil d'architecture d'urbanisme et de l'environnement du Doubs, 2000 ; Direction régionale de l'environnement de Franche-Comté, Conseil régional de Franche-Comté, Conseil général du Jura, Conseil d'architecture d'urbanisme et de l'environnement du Jura, 2001; Direction régionale de l'environnement de Franche-Comté, Conseil régional de Franche-Comté, Conseil général du Territoire de Belfort, Conseil d'architecture d'urbanisme et de l'environnement du Territoire de Belfort, 2001) pour la Franche-Comté et d'une mise en cohérence des deux couches à la frontière :

- Avant-Monts, bordure jurassienne et premier plateau ;
- Bassin tertiaire de la Loire ;
- Côte Bourguignonne ;
- Dépression péri-morvandelle ;
- Ensemble Loue-Lison ;
- Fossé bressan ;
- Haute-vallée de la Saône et vallée de l'Ognon ;
- Jura plissé des Grands Monts et des Grands Vaux ;
- Morvan et annexes cristallines ;
- Nord-Ouest de l'Yonne ;
- Pays d'Amance, la Vôge, Vosges comtoises et dépression sous-vosgienne ;
- Petite Montagne ;
- Plateaux calcaires de Bourgogne ;
- Plateaux de Haute-Saône ;
- Second plateau et gorges du Doubs-Dessoubre ;
- Sundgau ;
- Val de Saône ;
- Vals de Loire et d'Allier.

Ces grandes régions ont servi de cadre pour l'établissement des 18 listes respectives (annexes 1 à 18) pour les plantes indicatrices de l'équilibre agroécologique.

À l'échelle d'un PAEC agissant parfois sur un grand territoire, le porteur peut choisir plusieurs listes pour la réalisation des contrôles. Il est obligatoire que chaque porteur de PAEC précise ces listes sélectionnées et les zones concernées afin d'éviter des problèmes lors des contrôles.







Prairie inondable pâturée du Sundgau

---

## ANALYSE DES RÉGIONS ÉCOLOGIQUES ET RESTRICTION DU NOMBRE DE LISTE

La constitution de groupes taxonomiques permet de limiter les différences entre les régions écologiques. Ainsi les espèces de campanules, de centaurées, de scabieuses, etc. sont différentes en fonction des diverses régions écologiques, mais le groupe reste présent dans toutes les unités paysagères.

Cela a simplifié la réalisation des listes des diverses entités régionales. Elles permettent de rassembler des espèces parfois vicariantes ou difficiles à différencier, qui seront alors prises en compte malgré ces écueils. Ainsi, pour le cas d'espèces localement très abondantes et très bonnes indicatrices, certains taxons sont conservés même si on ne les rencontre pas dans toute la région. À titre d'exemple, la raiponce noire (*Phyteuma nigrum*), absente dans le massif du Jura, la Bourgogne et la Haute-Saône calcaire, est fréquente dans le massif vosgien. Cette espèce est ainsi retenue dans le groupe « raiponce », ce qui permet d'éviter les erreurs d'identification avec les autres raiponces.

---

## GRADIENT D'HUMIDITÉ ET LISTE UNIQUE

Les types visés sont des prairies naturelles ou des pelouses fauchées et/ou pâturées. Si les pelouses sont des végétations naturellement maigres et donc assez riches en biodiversité, les prairies peuvent au contraire présenter un niveau de diversité floristique faible. L'objectif pour les prairies est donc de retenir uniquement celles à l'équilibre agroécologique, c'est à dire des prairies à la fois productives et à forte biodiversité. Les espèces ont donc été sélectionnées dans les cortèges typiques et caractéristiques des types de prairies considérées comme riches, diversifiées et en bon état de conservation.

Les listes constituées permettent la contractualisation de pelouses sèches, de prairies mésophiles et de prairies humides (aussi bien paratourbeuses qu'inondables). Une attention particulière, lors de la sélection des taxons, a été apportée pour couvrir l'ensemble de ce gradient d'humidité.

De nombreuses parcelles pouvant présenter une partie humide et une partie non humide, il a été choisi de faire des listes comprenant aussi bien des taxons de milieux secs, de milieux mésophiles et de milieux humides.

Que ce soit pour les espèces « seules » ou les groupes taxonomiques, leur présence dans les trois grands niveaux d'humidité (sec, mésophile, humide) est précisée pour chaque espèce/groupe dans chaque liste ainsi que dans le tableau de regroupement des espèces. De nombreux groupes peuvent indiquer ces trois niveaux du fait de la diversité des espèces qu'ils renferment.

---

## NOMBRE D'ESPÈCES PAR LISTE

La recherche d'un nombre restreint de listes et la définition de groupes taxonomiques amènent à considérer un nombre d'espèces conséquent dans le cadre de cette étude. Ainsi, le nombre de taxons par liste varie entre 21 et 55 espèces ou catégories d'espèces pour une unité paysagère donnée. Il semble pertinent de conserver un large choix d'espèces tant que celles-ci sont bien indicatrices des végétations ciblées, et facilement reconnaissables. Ce nombre permettra de faciliter le contrôle en minimisant les différences locales (humidité, types de sol, géologie), et offre un panel plus large que les précédentes programmations. Il est envisageable, en considérant le nombre important d'espèces dans chaque liste, de restreindre les taxons lors des sélections des parcelles.





Prairie de fauche inondable

---

## BIBLIOGRAPHIE

- Bardet O., Fédoroff E., Causse G. & Moret J., 2008. *Atlas de la flore sauvage de Bourgogne*. Biotope, 752 p.
- Collaud R., Greffier B., Ferrez Y. & Bailly G., 2020. *Inventaire des végétations de Franche-Comté* (d'après le Synopsis des groupements végétaux de Franche-Comté, Ferrez et al., 2011). Version avril 2020. Conservatoire botanique national de Franche-Comté – Observatoire régional des Invertébrés, 128 p.
- Direction régionale de l'environnement de Franche-Comté, Conseil régional de Franche-Comté, Conseil général de Haute-Saône, Conseil d'architecture d'urbanisme et de l'environnement de Haute-Saône, 2001. *Atlas des paysages de Franche-Comté*, Haute-Saône. Besançon. 373 p.
- Direction régionale de l'environnement de Franche-Comté, Conseil régional de Franche-Comté, Conseil Général du Doubs, Conseil d'architecture d'urbanisme et de l'environnement du Doubs, 2000. *Atlas des paysages de Franche-Comté*, Doubs. Besançon. 381 p.
- Direction régionale de l'environnement de Franche-Comté, Conseil régional de Franche-Comté, Conseil général du Jura, Conseil d'architecture d'urbanisme et de l'environnement du Jura, 2001. *Atlas des paysages de Franche-Comté*, Jura. Besançon. 333 p.
- Direction régionale de l'environnement de Franche-Comté, Conseil régional de Franche-Comté, Conseil général du Territoire de Belfort, Conseil d'architecture d'urbanisme et de l'environnement du Territoire de Belfort, 2001. *Atlas des paysages de Franche-Comté, t. IV : Territoire-de-Belfort*. Besançon. 237 p.
- Hennequin C., 2021. *Végétation des prairies de Franche-Comté*. Conservatoire botanique national de Franche-Comté – Observatoire régional des Invertébrés, 230 p.



---

## ANNEXES

- Annexe 1 : Dépression péri-morvandelle.
- Annexe 2 : Avant-Monts, bordure jurassienne et premier plateau.
- Annexe 3 : Bassin tertiaire de la Loire.
- Annexe 4 : Côte bourguignonne.
- Annexe 5 : Ensemble Loue-Lison.
- Annexe 6 : Fossé bressan.
- Annexe 7 : Haute-vallée de la Saône et vallée de l'Ognon.
- Annexe 8 : Jura plissé des Grands Monts et des Grands Vaux.
- Annexe 9 : Morvan et annexes cristallines.
- Annexe 10 : Pays d'Amance, La Vôge, Vosges comtoises et dépression sous-vosgienne.
- Annexe 11 : Nord-Ouest de l'Yonne.
- Annexe 12 : Petite Montagne.
- Annexe 13 : Plateaux calcaires de Bourgogne.
- Annexe 14 : Plateaux de Haute-Saône.
- Annexe 15 : Second plateau et gorges du Doubs-Dessoubre.
- Annexe 16 : Sundgau.
- Annexe 17 : Val de Saône.
- Annexe 18 : Vals de Loire et d'Allier.
- Annexe 19 : Groupes et taxons.





Annexe 1 : Dépression péri-morvandelle.

| Taxons et groupes  | sec | mésophile | humide |
|--|-----|-----------|--------|
| <i>Achillea ptarmica</i> - Achillée sternutatoire            |     |           | x      |
| <i>Agrimonia eupatoria</i> - Aigremoine eupatoire            | x   | x         |        |
| <i>Betonica officinalis</i> - Épiaire bétoine                | x   | x         |        |
| <i>Briza media</i> - Brize moyenne                           | x   | x         | x      |
| <i>Cardamine pratensis</i> - Cardamine des prés              |     | x         | x      |
| <i>Eryngium campestre</i> - Panicaut champêtre               | x   |           |        |
| <i>Galium verum</i> - Gaillet vrai                           |     | x         |        |
| <i>Leucanthemum ircutianum</i> - Marguerite des prés         |     | x         |        |
| <i>Pilosella officinarum</i> - Épervière piloselle           | x   |           |        |
| <i>Plantago media</i> - Plantain moyen                       | x   | x         |        |
| <i>Potentilla erecta</i> - Potentille tormentille            | x   | x         |        |
| <i>Primula veris</i> - Primevère officinale                  |     | x         |        |
| <i>Ranunculus bulbosus</i> - Renoncule bulbeuse              | x   | x         |        |
| <i>Ranunculus flammula</i> - Renoncule petite douve          |     |           | x      |
| <i>Rumex acetosella</i> - Petite oseille                     | x   |           |        |
| <i>Stellaria graminea</i> - stellaire à feuilles de graminée |     | x         |        |
| <i>Valeriana dioica</i>                                      |     |           | x      |
| Groupe des silènes   | x   | x         | x      |
| Groupe des joncs à feuilles cloisonnées                      |     |           | x      |
| Groupe des myosotis  |     |           | x      |
| Groupe des salsifis  |     | x         | x      |
| Groupe des petites ombellifères et fenouils                  | x   | x         | x      |
| Groupe des pimprenelles                                      | x   | x         | x      |
| Groupe des graminées à feuilles fines                        | x   | x         |        |
| Groupe des laïches   | x   | x         | x      |
| Groupe des lotiers et hippocrépide                           | x   | x         | x      |
| Groupe des centaurées et serratule                           | x   | x         |        |
| Groupe des polygalas   | x   | x         |        |
| Groupe des Oenanthes   |     |           | x      |
| Groupe des genêts et bugranes                                | x   | x         |        |
| Groupe des vesces, gesses, sainfoin et coronilles            | x   | x         |        |
| Groupe des scabieuses  | x   | x         | x      |
| Groupe des luzules   | x   | x         |        |
| Groupe des serpolets   | x   |           |        |
| Groupe des rhinanthes  | x   | x         |        |
| Groupe des orchidées   | x   | x         | x      |

Annexe 2 : Avant-Monts, bordure jurassienne et premier plateau.

| Taxons et groupes  | sec | mésophile | humide |
|--|-----|-----------|--------|
| <i>Betonica officinalis</i> - Épiaire bétaine            | x   | x         |        |
| <i>Bistorta officinalis</i> - Renouée bistorte           |     |           | x      |
| <i>Caltha palustris</i> - Populage des marais            |     |           | x      |
| <i>Dianthus carthusianorum</i> - Œillet des Chartreux    | x   | x         |        |
| <i>Euphorbia cyparissias</i> - Euphorbe petit-cyprès     | x   |           |        |
| <i>Filipendula ulmaria</i> - Reine des prés              |     |           | x      |
| <i>Helianthemum nummularium</i> - Héliantheme nummulaire | x   |           |        |
| <i>Jacobaea aquatica</i> - Sèneçon aquatique             |     |           | x      |
| <i>Leucanthemum ircutianum</i> - Marguerite des prés     |     | x         |        |
| <i>Mentha aquatica</i> - Menthe aquatique                |     |           | x      |
| <i>Potentilla erecta</i> - Potentille tormentille        | x   | x         |        |
| <i>Primula veris</i> - Primevère officinale              |     | x         |        |
| <i>Ranunculus flammula</i> - Renoncule petite douve      |     |           | x      |
| <i>Salvia pratensis</i> - Sauge des prés                 | x   | x         |        |
| <i>Stachys recta</i> - Épiaire droite                    | x   |           |        |
| <i>Trifolium montanum</i> - Trèfle des montagnes         | x   | x         |        |
| Groupe des campanules                                    | x   | x         |        |
| Groupe des chardons                                      | x   | x         | x      |
| Groupe des laiches                                       | x   |           | x      |
| Groupe des petites ombellifères et fenouils              | x   | x         | x      |
| Groupe des centaurees et serratule                       |     | x         |        |
| Groupe des vesces, gesses, sainfoin et coronilles        | x   | x         |        |
| Groupe des crépides                                      |     | x         | x      |
| Groupe des orchidées                                     | x   | x         | x      |
| Groupe des graminées à feuilles fines                    | x   | x         |        |
| Groupe des gaillets                                      | x   | x         | x      |
| Groupe des genêts et bugranes                            | x   | x         |        |
| Groupe des joncs à feuilles cloisonnées                  |     |           | x      |
| Groupe des scabieuses                                    | x   | x         | x      |
| Groupe des lotiers et hippocrépide                       | x   | x         | x      |
| Groupe des luzules                                       | x   | x         |        |
| Groupe des silènes                                       | x   | x         | x      |
| Groupe des myosotis                                      | x   | x         | x      |
| Groupe des oenantes                                      |     |           | x      |
| Groupe des orpins  | x   |           |        |
| Groupe des petites potentilles                           | x   |           |        |
| Groupe des pimprenelles                                  | x   | x         | x      |
| Groupe des brunelles                                     | x   | x         |        |
| Groupe des rhinantes                                     | x   | x         |        |
| Groupe des oseilles                                      | x   | x         |        |
| Groupe des salsifis                                      |     | x         | x      |
| Groupe des serpolets                                     | x   |           |        |
| Groupe des violettes                                     | x   | x         |        |

Annexe 3 : Bassin tertiaire de la Loire.

| Taxons et groupes  | sec | mésophile | humide |
|--|-----|-----------|--------|
| <i>Achillea ptarmica</i> - Achillée sternutatoire            |     |           | x      |
| <i>Briza media</i> - Brize moyenne                           | x   | x         |        |
| <i>Cardamine pratensis</i> - Cardamine des prés              |     | x         | x      |
| <i>Euphorbia cyparissias</i> - Euphorbe petit-cyprès         | x   |           |        |
| <i>Leucanthemum ircutianum</i> - Marguerite des prés         |     | x         |        |
| <i>Pilosella officinarum</i> - Épervière piloselle           | x   |           |        |
| <i>Potentilla erecta</i> - Potentille tormentille            | x   | x         |        |
| <i>Ranunculus bulbosus</i> - Renoncule bulbeuse              | x   | x         |        |
| <i>Ranunculus flammula</i> - Renoncule petite douve          |     |           | x      |
| <i>Rumex acetosella</i> - Petite oseille                     | x   |           |        |
| <i>Salvia pratensis</i> - Sauge des prés                     | x   | x         |        |
| <i>Scutellaria minor</i> - Petite scutellaire                |     |           | x      |
| <i>Stellaria graminea</i> - Stellaire à feuilles de graminée |     | x         |        |
| <i>Valeriana dioica</i> - Valériane dioïque                  |     |           | x      |
| Groupe des luzules   | x   | x         |        |
| Groupe des pimprenelles                                      | x   | x         | x      |
| Groupe des petites ombellifères et fenouils                  | x   | x         | x      |
| Groupe des myosotis  |     |           | x      |
| Groupe des laiches   | x   | x         | x      |
| Groupe des centaurées et serratule                           | x   | x         |        |
| Groupe des chardons  | x   | x         | x      |
| Groupe des genêts et bugranes                                | x   | x         |        |
| Groupe des serpolets   | x   |           |        |
| Groupe des polygalas   | x   | x         |        |
| Groupe des salsifis  |     | x         | x      |
| Groupe des vesces, gesses, sainfoin et coronilles            | x   | x         |        |
| Groupe des lotiers et hippocrépide                           |     | x         | x      |
| Groupe des graminées à feuilles fines                        | x   | x         |        |
| Groupe des joncs à feuilles cloisonnées                      |     |           | x      |
| Groupe des scabieuses  | x   | x         | x      |
| Groupe des silènes   | x   | x         | x      |
| Groupe des rhinanthès  | x   | x         |        |

Annexe 4 : Côte bourguignonne.

| Taxons et groupes                                    | sec | mésophile | humide |
|--|-----|-----------|--------|
| <i>Agrimonia eupatoria</i> - Aigremoine eupatoire    | x   | x         |        |
| <i>Briza media</i> - Brize moyenne                   | x   | x         |        |
| <i>Cardamine pratensis</i> - Cardamine des prés      |     | x         | x      |
| <i>Eryngium campestre</i> - Panicaut champêtre       | x   |           |        |
| <i>Galium verum</i> - Gaillet vrai                   |     | x         |        |
| <i>Leucanthemum ircutianum</i> - Marguerite des prés |     | x         |        |
| <i>Pilosella officinarum</i> - Épervière piloselle   | x   |           |        |
| <i>Plantago media</i> - Plantain moyen               | x   | x         |        |
| <i>Primula veris</i> - Primevère officinale          |     | x         |        |
| <i>Ranunculus bulbosus</i> - Renoncule bulbeuse      | x   | x         |        |
| <i>Salvia pratensis</i> - Sauge des prés             | x   | x         |        |
| <i>Valeriana dioica</i> - Valériane dioïque          |     |           | x      |
| Groupe des rhinanthes                                | x   | x         |        |
| Groupe des scabieuses                                | x   | x         | x      |
| Groupe des lotiers et hippocrépide                   |     | x         | x      |
| Groupe des centaurées et serratule                   | x   | x         |        |
| Groupe des joncs à feuilles cloisonnées              |     |           | x      |
| Groupe des genêts et bugranes                        | x   | x         |        |
| Groupe des luzules                                   | x   | x         |        |
| Groupe des petites ombellifères et fenouils          | x   | x         | x      |
| Groupe des graminées à feuilles fines                | x   | x         |        |
| Groupe des serpolets                                 | x   |           |        |
| Groupe des silènes                                   | x   | x         | x      |
| Groupe des vesces, gesses, sainfoin et coronilles    | x   | x         |        |
| Groupe des pimprenelles                              | x   | x         | x      |
| Groupe des laiches                                   | x   | x         | x      |

Annexe 5 : Ensemble Loue-Lison.

| Taxons et groupes  | sec | mésophile | humide |
|--|-----|-----------|--------|
| <i>Agrimonia eupatoria</i> - Aigremoine eupatoire        | x   | x         |        |
| <i>Allium sphaerocephalon</i> - Ail à tête ronde         | x   |           |        |
| <i>Anthericum ramosum</i> - Phalangère rameuse           | x   |           |        |
| <i>Anthyllis vulneraria</i> - Anthyllide vulnéraire      | x   |           |        |
| <i>Betonica officinalis</i> - Épiaire bétoine            | x   | x         |        |
| <i>Blackstonia perfoliata</i> - Chlore perfoliée         | x   |           | x      |
| <i>Caltha palustris</i> - Populage des marais            |     |           | x      |
| <i>Dianthus carthusianorum</i> - Œillet des Chartreux    | x   | x         |        |
| <i>Euphorbia cyparissias</i> - Euphorbe petit-cyprès     | x   |           |        |
| <i>Euphorbia verrucosa</i> - Euphorbe verruqueuse        | x   |           |        |
| <i>Filipendula ulmaria</i> - Reine des prés              |     |           | x      |
| <i>Globularia bisnagarica</i> - Globulaire allongée      | x   |           |        |
| <i>Helianthemum nummularium</i> - Héliantheme nummulaire | x   |           |        |
| <i>Inula salicina</i> - Inule à feuilles de saule        | x   | x         |        |
| <i>Leucanthemum ircutianum</i> - Marguerite des prés     |     | x         |        |
| <i>Linum tenuifolium</i> - Lin à feuilles ténues         | x   |           |        |
| <i>Mentha aquatica</i> - Menthe aquatique                |     |           | x      |
| <i>Potentilla erecta</i> - Potentille tormentille        | x   | x         |        |
| <i>Ranunculus flammula</i> - Renoncule petite douve      |     |           | x      |
| <i>Salvia pratensis</i> - Sauge des prés                 | x   | x         |        |
| <i>Stachys recta</i> - Épiaire droite                    | x   |           |        |
| <i>Trifolium montanum</i> - Trèfle des montagnes         | x   | x         |        |
| <i>Valeriana dioica</i> - Valériane dioïque              |     |           | x      |
| Groupe des campanules                                    | x   | x         |        |
| Groupe des chardons                                      | x   | x         | x      |
| Groupe des laiches                                       | x   | x         | x      |
| Groupe des carlines                                      | x   |           |        |
| Groupe des petites ombellifères et fenouils              | x   | x         | x      |
| Groupe des centaurées et serratule                       | x   | x         |        |
| Groupe des petites centaurées                            | x   |           |        |
| Groupe des vesces, gesses, sainfoin et coronilles        | x   | x         |        |
| Groupe des crépides                                      |     | x         | x      |
| Groupe des orchidées                                     | x   | x         | x      |
| Groupe des graminées à feuilles fines                    | x   | x         |        |
| Groupe des gaillets                                      | x   | x         | x      |
| Groupe des genêts et bugranes                            | x   | x         |        |
| Groupe des gentianes bleues                              | x   |           |        |
| Groupe des scabieuses                                    | x   | x         | x      |
| Groupe des lotiers et hippocrévide                       | x   | x         | x      |
| Groupe des luzules                                       | x   | x         |        |
| Groupe des silènes                                       | x   |           | x      |
| Groupe des myosotis                                      |     | x         | x      |
| Groupe des orpins  | x   |           |        |
| Groupe des raiponces                                     | x   | x         |        |
| Groupe des polygalas                                     | x   | x         |        |
| Groupe des petites potentilles                           | x   |           |        |
| Groupe des pimprenelles                                  | x   | x         | x      |
| Groupe des brunelles                                     | x   | x         |        |
| Groupe des rhinantes                                     | x   | x         |        |
| Groupe des oseilles                                      | x   | x         |        |
| Groupe des saisis  |     | x         | x      |
| Groupe des serpolets                                     | x   |           |        |
| Groupe des violettes                                     | x   | x         | x      |

Annexe 6 : Fossé bressan.

| Taxons et groupes  | sec | mésophile | humide |
|--|-----|-----------|--------|
| <i>Achillea ptarmica</i> - Achillée sternutatoire            |     |           | X      |
| <i>Agrimonia eupatoria</i> - Aigremoine eupatoire            | X   | X         |        |
| <i>Anthoxanthum odoratum</i> - Flouve odorante               | X   | X         |        |
| <i>Betonica officinalis</i> - Épiaire bétoine                | X   | X         |        |
| <i>Briza media</i> - Brize moyenne                           | X   |           | X      |
| <i>Cardamine pratensis</i> - Cardamine des prés              |     | X         |        |
| <i>Colchicum autumnale</i> - Colchique d'automne             |     | X         | X      |
| <i>Eryngium campestre</i> - Panicaut champêtre               | X   |           |        |
| <i>Euphorbia cyparissias</i> - Euphorbe petit-cyprès         | X   |           |        |
| <i>Euphorbia verrucosa</i> - Euphorbe verruqueuse            | X   |           |        |
| <i>Galium verum</i> - Gaillet vrai                           | X   | X         |        |
| <i>Helianthemum nummularium</i> - Hélianthème nummulaire     | X   |           |        |
| <i>Leucanthemum ircutianum</i> - Marguerite des prés         |     | X         |        |
| <i>Pilosella officinarum</i> - Épervière piloselle           | X   |           |        |
| <i>Potentilla erecta</i> - Potentille tormentille            | X   | X         |        |
| <i>Primula veris</i> - Primevère officinale                  |     | X         |        |
| <i>Ranunculus bulbosus</i> - Renoncule bulbeuse              | X   | X         |        |
| <i>Ranunculus flammula</i> - Renoncule petite douve          |     |           | X      |
| <i>Rumex acetosella</i> - Petite oseille                     | X   |           |        |
| <i>Salvia pratensis</i> - Sauge des prés                     | X   | X         |        |
| <i>Stachys recta</i> - Épiaire droite                        | X   |           |        |
| <i>Stellaria graminea</i> - Stellaire à feuilles de graminée |     | X         | X      |
| Groupe des œnanthes  |     |           | X      |
| Groupe des laiches   | X   | X         | X      |
| Groupe des petites ombellifères et fenouils                  | X   | X         | X      |
| Groupe des centaurées et serratule                           | X   | X         |        |
| Groupe des vesces, gesses, sainfoin et coronilles            | X   | X         |        |
| Groupe des crépidés  | X   | X         | X      |
| Groupe des orchidées   | X   | X         | X      |
| Groupe des graminées à feuilles fines                        | X   | X         |        |
| Groupe des genêts et bugranes                                | X   | X         |        |
| Groupe des joncs à feuilles cloisonnées                      |     |           | X      |
| Groupe des scabieuses  | X   | X         | X      |
| Groupe des lotiers et hippocrévide                           | X   | X         | X      |
| Groupe des luzules   | X   | X         |        |
| Groupe des silènes   | X   | X         | X      |
| Groupe des myosotis  |     | X         | X      |
| Groupe des polygalas   | X   | X         |        |
| Groupe des pimprenelles                                      | X   | X         | X      |
| Groupe des brunelles   | X   | X         |        |
| Groupe des rhinanthès  | X   | X         |        |
| Groupe des salsifis  |     | X         | X      |
| Groupe des serpolets   | X   |           |        |



Annexe 7 : Haute-vallée de la Saône et vallée de l'Ognon.

| Taxons et groupes                                    | sec | mésophile | humide |
|--|-----|-----------|--------|
| <i>Achillea ptarmica</i> - Achillée sternutatoire    |     |           | x      |
| <i>Anthoxanthum odoratum</i> - Flouve odorante       | x   | x         |        |
| <i>Betonica officinalis</i> - Épiaire bétaine        | x   |           |        |
| <i>Bistorta officinalis</i> - Renouée bistorte       |     |           | x      |
| <i>Blackstonia perfoliata</i> - Chlore perfoliée     | x   |           | x      |
| <i>Caltha palustris</i> - Populage des marais        |     |           | x      |
| <i>Eryngium campestre</i> - Panicaut champêtre       | x   |           |        |
| <i>Euphorbia cyparissias</i> - Euphorbe petit-cyprès | x   |           |        |
| <i>Euphorbia verrucosa</i> - Euphorbe verruqueuse    | x   |           |        |
| <i>Filipendula ulmaria</i> - Reine des prés          |     |           | x      |
| <i>Inula salicina</i> - Inule à feuilles de saule    | x   |           |        |
| <i>Jacobaea aquatica</i> - Sénéçon aquatique         |     |           | x      |
| <i>Jasione montana</i> - Jasione des montagnes       | x   |           |        |
| <i>Leucanthemum ircutianum</i> - Marguerite des prés |     | x         |        |
| <i>Mentha aquatica</i> - Menthe aquatique            |     |           | x      |
| <i>Parnassia palustris</i> - Parnassie des marais    |     |           | x      |
| <i>Potentilla erecta</i> - Potentille tormentille    | x   | x         |        |
| <i>Primula veris</i> - Primevère officinale          |     | x         |        |
| <i>Ranunculus flammula</i> - Renoncule petite douve  |     |           | x      |
| <i>Salvia pratensis</i> - Sauge des prés             | x   | x         |        |
| <i>Trifolium montanum</i> - Trèfle des montagnes     | x   |           |        |
| <i>Valeriana dioica</i> - Valériane dioïque          |     |           | x      |
| Groupe des campanules                                | x   | x         |        |
| Groupe des chardons                                  | x   | x         | x      |
| Groupe des laïches                                   | x   | x         |        |
| Groupe des carlines                                  | x   | x         |        |
| Groupe des petites ombellifères et fenouils          | x   | x         | x      |
| Groupe des centaurées et serratule                   | x   | x         |        |
| Groupe des petites centaurées                        | x   |           |        |
| Groupe des vesces, gesses, sainfoin et coronilles    | x   | x         |        |
| Groupe des crépides                                  | x   | x         | x      |
| Groupe des orchidées                                 | x   | x         | x      |
| Groupe des graminées à feuilles fines                | x   | x         |        |
| Groupe des gaillets                                  | x   | x         | x      |
| Groupe des genêts et bugranes                        | x   | x         |        |
| Groupe des gentianes bleues                          | x   |           |        |
| Groupe des scabieuses                                | x   | x         | x      |
| Groupe des lotiers et hippocrépide                   | x   | x         | x      |
| Groupe des luzules                                   | x   | x         |        |
| Groupe des silènes                                   | x   | x         | x      |
| Groupe des myosotis                                  |     | x         | x      |
| Groupe des oenanthes                                 |     |           | x      |
| Groupe des orpins                                    | x   |           |        |
| Groupe des polygalas                                 | x   | x         |        |
| Groupe des pimprenelles                              | x   | x         | x      |
| Groupe des brunelles                                 | x   | x         |        |
| Groupe des oseilles                                  | x   | x         |        |
| Groupe des salsifis                                  |     | x         | x      |
| Groupe des serpolets                                 | x   |           |        |

Annexe 8 : Jura plissé des Grands Monts et des Grands Vaux.

| Taxons et groupes  | sec | mésophile | humide |
|--|-----|-----------|--------|
| <i>Anthyllis vulneraria</i> - Anthyllide vulnéraire      | x   | x         |        |
| <i>Bistorta officinalis</i> - Renouée bistorte           |     |           | x      |
| <i>Caltha palustris</i> - Populage des marais            |     |           | x      |
| <i>Crocus vernus</i> - Crocus du printemps               | x   |           |        |
| <i>Euphorbia cyparissias</i> - Euphorbe petit-cyprès     | x   |           |        |
| <i>Euphorbia verrucosa</i> - Euphorbe verruqueuse        | x   |           |        |
| <i>Filipendula ulmaria</i> - Reine des prés              |     |           | x      |
| <i>Gentiana lutea</i> - Gentiane jaune                   |     | x         |        |
| <i>Geranium sylvaticum</i> - Géranium des bois           |     | x         |        |
| <i>Geum rivale</i> - Benoîte des rives                   |     |           | x      |
| <i>Globularia bisnagarica</i> - Globulaire allongée      | x   |           |        |
| <i>Helianthemum nummularium</i> - Hélianthème nummulaire | x   |           |        |
| <i>Leucanthemum ircutianum</i> - Marguerite des prés     |     | x         |        |
| <i>Potentilla erecta</i> - Potentille tormentille        | x   | x         |        |
| <i>Primula veris</i> - Primevère officinale              |     | x         |        |
| <i>Salvia pratensis</i> - Sauge des prés                 | x   | x         |        |
| <i>Trifolium montanum</i> - Trèfle des montagnes         | x   |           |        |
| <i>Trollius europaeus</i> - Trolle d'Europe              |     |           | x      |
| <i>Valeriana dioica</i> - Valériane dioïque              |     |           | x      |
| Groupe des campanules                                    | x   | x         |        |
| Groupe des chardons                                      | x   | x         | x      |
| Groupe des laiches                                       | x   | x         | x      |
| Groupe des carlines                                      | x   | x         |        |
| Groupe des petites ombellifères et fenouils              | x   | x         | x      |
| Groupe des centaurées et serratule                       | x   | x         |        |
| Groupe des vesces, gesses, sainfoin et coronilles        | x   | x         |        |
| Groupe des crépidés                                      | x   | x         | x      |
| Groupe des orchidées                                     | x   | x         | x      |
| Groupe des graminées à feuilles fines                    | x   | x         |        |
| Groupe des gaillets                                      | x   | x         | x      |
| Groupe des genêts et bugranes                            | x   | x         |        |
| Groupe des gentianes bleues                              | x   |           |        |
| Groupe des scabieuses                                    | x   | x         | x      |
| Groupe des lotiers et hippocrévide                       | x   | x         | x      |
| Groupe des luzules                                       | x   | x         |        |
| Groupe des silènes                                       | x   | x         | x      |
| Groupe des myosotis                                      |     | x         | x      |
| Groupe des raiponces                                     | x   | x         |        |
| Groupe des petites potentilles                           | x   | x         |        |
| Groupe des polygalas                                     | x   | x         |        |
| Groupe des pimprenelles                                  | x   | x         | x      |
| Groupe des brunelles                                     | x   | x         |        |
| Groupe des rhinanthes                                    | x   | x         |        |
| Groupe des oseilles                                      | x   | x         |        |
| Groupe des salsifis                                      |     | x         | x      |
| Groupe des serpolets                                     | x   |           |        |
| Groupe des violettes                                     | x   | x         | x      |

Annexe 9 : Morvan et annexes cristallines.

| Taxons et groupes  | sec | mésophile | humide |
|--|-----|-----------|--------|
| <i>Achillea ptarmica</i> - Achillée sternutatoire            |     |           | X      |
| <i>Betonica officinalis</i> - Épiaire bétoine                | X   | X         |        |
| <i>Briza media</i> - Brize moyenne                           | X   | X         |        |
| <i>Caltha palustris</i> - Populage des marais                |     |           | X      |
| <i>Cardamine pratensis</i> - Cardamine des prés              |     | X         | X      |
| <i>Galium verum</i> - Gaillet vrai                           |     | X         |        |
| <i>Leucanthemum ircutianum</i> - Marguerite des prés         |     | X         |        |
| <i>Pedicularis sylvatica</i> - Pédiculaire des bois          |     |           | X      |
| <i>Pilosella officinarum</i> - Épervière piloselle           | X   |           |        |
| <i>Potentilla erecta</i> - Potentille tormentille            | X   | X         |        |
| <i>Primula veris</i> - Primevère officinale                  |     | X         |        |
| <i>Ranunculus bulbosus</i> - Renoncule bulbeuse              | X   | X         |        |
| <i>Ranunculus flammula</i> - Renoncule petite douve          |     |           | X      |
| <i>Rumex acetosella</i> - Petite oseille                     | X   |           |        |
| <i>Scutellaria minor</i> - Petite scutellaire                |     |           | X      |
| <i>Stellaria graminea</i> - Stellaire à feuilles de graminée |     | X         |        |
| <i>Valeriana dioica</i> - Valériane dioïque                  |     |           | X      |
| Groupe des salsifis  |     | X         | X      |
| Groupe des luzules   | X   | X         |        |
| Groupe des centaurees et serratule                           | X   | X         |        |
| Groupe des chardons  | X   | X         | X      |
| Groupe des violettes   | X   | X         | X      |
| Groupe des scabieuses  | X   | X         | X      |
| Groupe des orchidées   | X   | X         | X      |
| Groupe des polygalas   | X   | X         |        |
| Groupe des pimprenelles                                      | X   | X         | X      |
| Groupe des silènes   | X   | X         | X      |
| Groupe des vesces, gesses, sainfoin et coronilles            | X   | X         |        |
| Groupe des genêts et bugranes                                | X   | X         |        |
| Groupe des rhinanthès  | X   | X         |        |
| Groupe des joncs à feuilles cloisonnées                      |     |           | X      |
| Groupe des graminées à feuilles fines                        | X   | X         |        |
| Groupe des lotiers et hippocrépide                           |     | X         | X      |
| Groupe des laïches   | X   | X         | X      |
| Groupe des petites ombellifères et fenouils                  | X   | X         | X      |
| Groupe des myosotis  |     |           | X      |
| Groupe des serpolets   | X   |           |        |

Annexe 10 : Pays d'Amance, La Vôge, Vosges comtoises et dépression sous-vosgienne.

| Taxons et groupes  | sec | mésophile | humide |
|--|-----|-----------|--------|
| <i>Achillea ptarmica</i> - Achillée sternutatoire            |     |           | x      |
| <i>Anthoxanthum odoratum</i> - Flouve odorante               | x   | x         |        |
| <i>Arnica montana</i> - Arnica des montagnes                 | x   |           |        |
| <i>Betonica officinalis</i> - Épiaire bétoine                | x   | x         |        |
| <i>Bistorta officinalis</i> - Renouée bistorte               |     |           | x      |
| <i>Briza media</i> - Brize moyenne                           | x   |           | x      |
| <i>Caltha palustris</i> - Populage des marais                |     |           | x      |
| <i>Dianthus carthusianorum</i> - Œillet des Chartreux        | x   | x         |        |
| <i>Filipendula ulmaria</i> - Reine des prés                  |     |           | x      |
| <i>Gentiana lutea</i> - Gentiane jaune                       |     | x         |        |
| <i>Geranium sylvaticum</i> - Géranium des bois               |     | x         |        |
| <i>Geum rivale</i> - Benoîte des rives                       |     |           | x      |
| <i>Jacobaea aquatica</i> - Sénéçon aquatique                 |     |           | x      |
| <i>Jasione montana</i> - Jasione des montagnes               | x   |           |        |
| <i>Leucanthemum ircutianum</i> - Marguerite des prés         |     | x         |        |
| <i>Parnassia palustris</i> - Parnassie des marais            |     |           | x      |
| <i>Pedicularis sylvatica</i> - Pédiculaire des bois          |     |           | x      |
| <i>Pilosella officinarum</i> - Épervière piloselle           | x   |           |        |
| <i>Pilosella lactucella</i> - Épervière auricule             | x   |           |        |
| <i>Potentilla erecta</i> - Potentille tormentille            | x   | x         |        |
| <i>Primula veris</i> - Primevère officinale                  |     | x         |        |
| <i>Ranunculus flammula</i> - Renoncule petite douve          |     |           | x      |
| <i>Saxifraga granulata</i> - Saxifrage granulée              | x   |           |        |
| <i>Salvia pratensis</i> - Sauge des prés                     | x   | x         |        |
| <i>Stellaria graminea</i> - Stellaire à feuilles de graminée |     | x         | x      |
| <i>Valeriana dioica</i> - Valériane dioïque                  |     |           | x      |
| Groupe des campanules  | x   | x         |        |
| Groupe des chardons  | x   | x         | x      |
| Groupe des laïches   | x   | x         | x      |
| Groupe des petites ombellifères et fenouils                  | x   | x         | x      |
| Groupe des centaurées et serratule                           | x   | x         |        |
| Groupe des vesces, gesses, sainfoin et coronilles            | x   | x         |        |
| Groupe des crépides  |     | x         | x      |
| Groupe des orchidées   | x   | x         | x      |
| Groupe des graminées à feuilles fines                        | x   | x         |        |
| Groupe des gaillets  | x   | x         | x      |
| Groupe des genêts et bugranes                                | x   | x         |        |
| Groupe des joncs à feuilles cloisonnées                      |     |           | x      |
| Groupe des scabieuses  | x   | x         | x      |
| Groupe des lotiers et hippocrévide                           | x   | x         | x      |
| Groupe des luzules   | x   | x         |        |
| Groupe des silènes   | x   | x         | x      |
| Groupe des myosotis  |     | x         | x      |
| Groupe des raiponces   | x   | x         |        |
| Groupe des polygalas   | x   | x         |        |
| Groupe des pimprenelles                                      | x   | x         | x      |
| Groupe des brunelles   | x   | x         |        |
| Groupe des rhinanthes  | x   | x         |        |
| Groupe des oseilles  | x   | x         |        |
| Groupe des salsifis  |     | x         | x      |
| Groupe des serpolets   | x   |           |        |
| Groupe des violettes   | x   | x         | x      |

Annexe 11 : Nord-Ouest de l'Yonne.

| <b>Taxons et groupes</b>                                     | <b>sec</b> | <b>mésophile</b> | <b>humide</b> |
|--|------------|------------------|---------------|
| <i>Achillea ptarmica</i> - Achillée sternutatoire            |            |                  | X             |
| <i>Agrimonia eupatoria</i> - Aigremoine eupatoire            | X          | X                |               |
| <i>Briza media</i> - Brize moyenne                           | X          | X                |               |
| <i>Caltha palustris</i> - Populage des marais                |            |                  | X             |
| <i>Cardamine pratensis</i> - Cardamine des prés              |            | X                | X             |
| <i>Eryngium campestre</i> - Panicaut champêtre               | X          |                  |               |
| <i>Galium verum</i> - Gaillet vrai                           |            | X                |               |
| <i>Leucanthemum ircutianum</i> - Marguerite des prés         |            | X                |               |
| <i>Plantago media</i> - Plantain moyen                       | X          | X                |               |
| <i>Potentilla erecta</i> - Potentille tormentille            | X          | X                |               |
| <i>Primula veris</i> - Primevère officinale                  |            | X                |               |
| <i>Ranunculus bulbosus</i> - Renoncule bulbeuse              | X          | X                |               |
| <i>Ranunculus flammula</i> - Renoncule petite douve          |            |                  | X             |
| <i>Salvia pratensis</i> - Sauge des prés                     | X          | X                |               |
| <i>Saxifraga granulata</i> - Saxifrage granulée              | X          | X                |               |
| <i>Stellaria graminea</i> - Stellaire à feuilles de graminée |            | X                |               |
| Groupe des graminées à feuilles fines                        | X          | X                |               |
| Groupe des joncs à feuilles cloisonnées                      |            |                  | X             |
| Groupe des œnanthes  |            |                  | X             |
| Groupe des pimprenelles                                      | X          | X                | X             |
| Groupe des scabieuses  | X          | X                | X             |
| Groupe des laiches   | X          | X                | X             |
| Groupe des lotiers et hippocrépide                           |            | X                | X             |
| Groupe des polygalas   | X          | X                |               |
| Groupe des centaurées et serratule                           | X          | X                |               |
| Groupe des silènes   | X          | X                | X             |
| Groupe des vesces, gesses, sainfoin et coronilles            | X          | X                |               |
| Groupe des myosotis  |            |                  | X             |
| Groupe des luzules   | X          | X                |               |
| Groupe des salsifis  |            | X                | X             |
| Groupe des orchidées   | X          | X                | X             |
| Groupe des genêts et bugranes                                | X          | X                |               |
| Groupe des petites ombellifères et fenouils                  | X          | X                | X             |

Annexe 12 : Petite Montagne.

| Taxons et groupes  | sec | mésophile | humide |
|--|-----|-----------|--------|
| <i>Agrimonia eupatoria</i> - Aigremoine eupatoire            | x   | x         |        |
| <i>Allium sphaerocephalon</i> - Ail à tête ronde             | x   |           |        |
| <i>Anthericum ramosum</i> - Phalangère rameuse               | x   |           |        |
| <i>Anthyllis vulneraria</i> - Anthyllide vulnéraire          | x   |           |        |
| <i>Betonica officinalis</i> - Épiaire bétoine                | x   | x         |        |
| <i>Blackstonia perfoliata</i> - Chlore perfoliée             | x   |           | x      |
| <i>Briza media</i> - Brize moyenne                           | x   |           | x      |
| <i>Caltha palustris</i> - Populage des marais                |     |           | x      |
| <i>Dianthus carthusianorum</i> - Œillet des Chartreux        | x   |           |        |
| <i>Euphorbia cyparissias</i> - Euphorbe petit-cyprès         | x   |           |        |
| <i>Gentiana lutea</i> - Gentiane jaune                       |     | x         |        |
| <i>Globularia bisnagarica</i> - Globulaire allongée          | x   |           |        |
| <i>Helianthemum nummularium</i> - Hélianthème nummulaire     | x   |           |        |
| <i>Inula salicina</i> - Inule à feuilles de saule            | x   |           |        |
| <i>Leucanthemum ircutianum</i> - Marguerite des prés         |     | x         |        |
| <i>Linum tenuifolium</i> - Lin à feuilles ténues             | x   |           |        |
| <i>Potentilla erecta</i> - Potentille tormentille            | x   | x         |        |
| <i>Primula veris</i> - Primevère officinale                  |     | x         |        |
| <i>Ranunculus flammula</i> - Renoncule petite douve          |     |           | x      |
| <i>Salvia pratensis</i> - Sauge des prés                     | x   | x         |        |
| <i>Stachys recta</i> - Épiaire droite                        | x   |           |        |
| <i>Stellaria graminea</i> - Stellaire à feuilles de graminée |     | x         | x      |
| <i>Trifolium montanum</i> - Trèfle des montagnes             | x   |           |        |
| Groupe des campanules  | x   | x         |        |
| Groupe des chardons  | x   | x         | x      |
| Groupe des laiches   | x   | x         | x      |
| Groupe des carlines  | x   | x         |        |
| Groupe des petites ombellifères et fenouils                  | x   | x         | x      |
| Groupe des centaurees et serratule                           | x   | x         |        |
| Groupe des vesces, gesses, sainfoin et coronilles            | x   | x         |        |
| Groupe des crépidés  | x   | x         | x      |
| Groupe des orchidées   | x   | x         | x      |
| Groupe des graminées à feuilles fines                        | x   | x         |        |
| Groupe des gaillets  | x   | x         | x      |
| Groupe des genêts et bugranes                                | x   | x         |        |
| Groupe des gentianes bleues                                  | x   |           |        |
| Groupe des scabieuses  | x   | x         | x      |
| Groupe des lotiers et hippocrévide                           | x   | x         | x      |
| Groupe des luzules   | x   | x         |        |
| Groupe des silènes   | x   | x         | x      |
| Groupe des myosotis  |     | x         | x      |
| Groupe des orpins  | x   |           |        |
| Groupe des petites potentilles                               | x   |           |        |
| Groupe des polygalas   | x   | x         |        |
| Groupe des pimprenelles                                      | x   | x         | x      |
| Groupe des brunelles   | x   | x         |        |
| Groupe des rhinanthés  | x   | x         |        |
| Groupe des oseilles  | x   | x         |        |
| Groupe des salsifis  |     | x         | x      |
| Groupe des serpolets   | x   |           |        |
| Groupe des violettes   | x   | x         | x      |



Annexe 13 : Plateaux calcaires de Bourgogne.

| Taxons et groupes  | sec | mésophile | humide |
|--|-----|-----------|--------|
| <i>Achillea ptarmica</i> - Achillée sternutatoire            |     |           | x      |
| <i>Agrimonia eupatoria</i> - Aigremoine eupatoire            | x   | x         |        |
| <i>Betonica officinalis</i> - Épiaire bétoine                | x   | x         |        |
| <i>Briza media</i> - Brize moyenne                           | x   | x         |        |
| <i>Cardamine pratensis</i> - Cardamine des prés              |     | x         | x      |
| <i>Eryngium campestre</i> - Panicaut champêtre               | x   |           |        |
| <i>Galium verum</i> - Gaillet vrai                           |     | x         |        |
| <i>Leucanthemum ircutianum</i> - Marguerite des prés         |     | x         |        |
| <i>Plantago media</i> - Plantain moyen                       | x   | x         |        |
| <i>Potentilla erecta</i> - Potentille tormentille            | x   | x         |        |
| <i>Primula veris</i> - Primevère officinale                  |     | x         |        |
| <i>Ranunculus bulbosus</i> - Renoncule bulbeuse              | x   | x         |        |
| <i>Ranunculus flammula</i> - Renoncule petite douve          |     |           | x      |
| <i>Salvia pratensis</i> - Sauge des prés                     | x   | x         |        |
| <i>Stellaria graminea</i> - Stellaire à feuilles de graminée |     | x         |        |
| Groupe des lotiers et hippocrépide                           |     | x         | x      |
| Groupe des centaurees et serratule                           | x   | x         |        |
| Groupe des chardons  | x   | x         | x      |
| Groupe des graminées à feuilles fines                        | x   | x         |        |
| Groupe des vesces, gesses, sainfoin et coronilles            | x   | x         |        |
| Groupe des scabieuses  | x   | x         | x      |
| Groupe des laiches   | x   | x         | x      |
| Groupe des salsifis  |     | x         | x      |
| Groupe des pimprenelles                                      | x   | x         | x      |
| Groupe des myosotis  |     |           | x      |
| Groupe des silènes   | x   | x         | x      |
| Groupe des genêts et bugranes                                | x   | x         |        |
| Groupe des rhinanthès  | x   | x         |        |
| Groupe des joncs à feuilles cloisonnées                      |     |           | x      |
| Groupe des petites ombellifères et fenouils                  | x   | x         | x      |
| Groupe des luzules   | x   | x         |        |
| Groupe des orchidées   | x   | x         | x      |

Annexe 14 : Plateaux de Haute-Saône.

| <b>Taxons et groupes</b>                                 | <b>sec</b> | <b>mésophile</b> | <b>humide</b> |
|--|------------|------------------|---------------|
| <i>Achillea ptarmica</i> - Achillée sternutatoire        |            |                  | X             |
| <i>Agrimonia eupatoria</i> - Aigremoine eupatoire        | X          | X                |               |
| <i>Anthyllis vulneraria</i> - Anthyllide vulnéraire      | X          |                  |               |
| <i>Cardamine pratensis</i> - Cardamine des prés          |            | X                |               |
| <i>Euphorbia cyparissias</i> - Euphorbe petit-cyprès     | X          |                  |               |
| <i>Filipendula ulmaria</i> - Reine des prés              |            |                  | X             |
| <i>Globularia bisnagarica</i> - Globulaire allongée      | X          |                  |               |
| <i>Helianthemum nummularium</i> - Hélianthème nummulaire | X          |                  |               |
| <i>Jacobaea aquatica</i> - Sèneçon aquatique             |            |                  | X             |
| <i>Leucanthemum ircutianum</i> - Marguerite des prés     |            | X                |               |
| <i>Pilosella officinarum</i> - Épervière piloselle       | X          |                  |               |
| <i>Ranunculus flammula</i> - Renoncule petite douve      |            |                  | X             |
| <i>Saxifraga granulata</i> - Saxifrage granulée          | X          |                  |               |
| <i>Stachys recta</i> - Épiaire droite                    | X          |                  |               |
| Groupe des laiches                                       | X          | X                | X             |
| Groupe des petites ombellifères et fenouils              | X          | X                | X             |
| Groupe des centaurees et serratule                       | X          | X                |               |
| Groupe des vesces, gesses, sainfoin et coronilles        | X          | X                |               |
| Groupe des crépidés                                      | X          | X                | X             |
| Groupe des orchidées                                     | X          | X                | X             |
| Groupe des graminées à feuilles fines                    | X          | X                |               |
| Groupe des gaillets                                      | X          | X                | X             |
| Groupe des genêts et bugranes                            | X          | X                |               |
| Groupe des scabieuses                                    | X          | X                | X             |
| Groupe des lotiers et hippocrépide                       | X          | X                | X             |
| Groupe des silènes                                       | X          | X                | X             |
| Groupe des myosotis                                      |            | X                | X             |
| Groupe des pimprenelles                                  | X          | X                | X             |
| Groupe des petites potentilles                           | X          |                  |               |
| Groupe des brunelles                                     | X          | X                |               |
| Groupe des rhinanthés                                    | X          | X                |               |
| Groupe des oseilles                                      | X          | X                |               |
| Groupe des salsifis                                      |            | X                | X             |
| Groupe des serpolets                                     | X          |                  |               |

Annexe 15 : Second plateau et gorges du Doubs-Dessoubre.

| Taxons et groupes  | sec | mésophile | humide |
|--|-----|-----------|--------|
| <i>Anthyllis vulneraria</i> - Anthyllide vulnéraire      | x   |           |        |
| <i>Betonica officinalis</i> - Épiaire bétaine            | x   | x         |        |
| <i>Bistorta officinalis</i> - Renouée bistorte           |     |           | x      |
| <i>Caltha palustris</i> - Populage des marais            |     |           | x      |
| <i>Crocus vernus</i> - Crocus du printemps               | x   |           |        |
| <i>Euphorbia cyparissias</i> - Euphorbe petit-cyprès     | x   |           |        |
| <i>Euphorbia verrucosa</i> - Euphorbe verruqueuse        | x   |           |        |
| <i>Filipendula ulmaria</i> - Reine des prés              |     |           | x      |
| <i>Gentiana lutea</i> - Gentiane jaune                   |     | x         |        |
| <i>Geranium sylvaticum</i> - Géranium des bois           |     | x         |        |
| <i>Geum rivale</i> - Benoîte des rives                   |     |           | x      |
| <i>Helianthemum nummularium</i> - Hélianthème nummulaire | x   |           |        |
| <i>Leucanthemum ircutianum</i> - Marguerite des prés     |     | x         |        |
| <i>Narcissus poeticus</i> - Narcisse des poètes          |     | x         |        |
| <i>Potentilla erecta</i> - Potentille tormentille        | x   | x         |        |
| <i>Primula veris</i> - Primevère officinale              |     | x         |        |
| <i>Trifolium montanum</i> - Trèfle des montagnes         | x   |           |        |
| <i>Trollius europaeus</i> - Trolle d'Europe              |     |           | x      |
| <i>Valeriana dioica</i> - Valériane dioïque              |     |           | x      |
| Groupe des campanules                                    | x   | x         |        |
| Groupe des chardons                                      | x   | x         | x      |
| Groupe des laïches                                       | x   | x         | x      |
| Groupe des carlines                                      | x   | x         |        |
| Groupe des petites ombellifères et fenouils              | x   | x         | x      |
| Groupe des centaurees et serratule                       | x   | x         |        |
| Groupe des vesces, gesses, sainfoin et coronilles        | x   | x         |        |
| Groupe des crépidés                                      | x   | x         | x      |
| Groupe des orchidées                                     | x   | x         | x      |
| Groupe des graminées à feuilles fines                    | x   | x         |        |
| Groupe des gaillets                                      | x   | x         | x      |
| Groupe des genêts et bugranes                            | x   | x         |        |
| Groupe des gentianes bleues                              | x   |           |        |
| Groupe des scabieuses                                    | x   | x         | x      |
| Groupe des lotiers et hippocrévide                       | x   | x         | x      |
| Groupe des luzules                                       | x   | x         |        |
| Groupe des silènes                                       | x   | x         | x      |
| Groupe des myosotis                                      |     | x         | x      |
| Groupe des raiponces                                     | x   | x         |        |
| Groupe des polygalas                                     | x   | x         |        |
| Groupe des petites potentilles                           | x   | x         |        |
| Groupe des pimprenelles                                  | x   | x         | x      |
| Groupe des brunelles                                     | x   | x         |        |
| Groupe des rhinanthés                                    | x   | x         |        |
| Groupe des oseilles                                      | x   | x         |        |
| Groupe des salsifis                                      |     | x         | x      |
| Groupe des serpolets                                     | x   |           |        |
| Groupe des violettes                                     | x   | x         | x      |

Annexe 16 : Sundgau.

| Taxons et groupes  | sec | mésophile | humide |
|--|-----|-----------|--------|
| <i>Achillea ptarmica</i> - Achillée sternutatoire            |     |           | x      |
| <i>Anthoxanthum odoratum</i> - Flouve odorante               | x   | x         |        |
| <i>Betonica officinalis</i> - Épiaire bétoine                | x   |           |        |
| <i>Bistorta officinalis</i> - Renouée bistorte               |     |           | x      |
| <i>Briza media</i> - Brize moyenne                           | x   |           | x      |
| <i>Caltha palustris</i> - Populage des marais                |     |           | x      |
| <i>Cardamine pratensis</i> - Cardamine des prés              |     | x         |        |
| <i>Filipendula ulmaria</i> - Reine des prés                  |     |           | x      |
| <i>Geum rivale</i> - Benoîte des rives                       |     |           | x      |
| <i>Jacobaea aquatica</i> - Sénéçon aquatique                 |     |           | x      |
| <i>Leucanthemum ircutianum</i> - Marguerite des prés         |     | x         |        |
| <i>Mentha aquatica</i> - Menthe aquatique                    |     |           | x      |
| <i>Narcissus poeticus</i> - Narcisse des poètes              |     | x         |        |
| <i>Pedicularis sylvatica</i> - Pédiculaire des bois          |     |           | x      |
| <i>Potentilla erecta</i> - Potentille tormentille            | x   | x         |        |
| <i>Primula veris</i> - Primevère officinale                  |     | x         |        |
| <i>Ranunculus flammula</i> - Renoncule petite douve          |     |           | x      |
| <i>Salvia pratensis</i> - Sauge des prés                     | x   | x         |        |
| <i>Stellaria graminea</i> - Stellaire à feuilles de graminée |     | x         | x      |
| <i>Valeriana dioïca</i> - Valériane dioïque                  |     |           | x      |
| Groupe des campanules  | x   | x         |        |
| Groupe des chardons  | x   | x         | x      |
| Groupe des laïches   | x   | x         | x      |
| Groupe des petites ombellifères et fenouils                  | x   | x         | x      |
| Groupe des centaurées et serratule                           | x   | x         |        |
| Groupe des vesces, gesses, sainfoin et coronilles            | x   | x         |        |
| Groupe des crépides  | x   | x         | x      |
| Groupe des orchidées   | x   | x         | x      |
| Groupe des graminées à feuilles fines                        | x   | x         |        |
| Groupe des gaillets  | x   | x         | x      |
| Groupe des genêts et bugranes                                | x   | x         |        |
| Groupe des gentianes bleues                                  | x   |           |        |
| Groupe des joncs à feuilles cloisonnées                      |     |           | x      |
| Groupe des scabieuses  | x   | x         | x      |
| Groupe des lotiers et hippocrévide                           | x   | x         | x      |
| Groupe des luzules   | x   | x         |        |
| Groupe des silènes   | x   | x         | x      |
| Groupe des myosotis  |     | x         | x      |
| Groupe des oenantes  |     |           | x      |
| Groupe des polygalas   | x   | x         |        |
| Groupe des pimprenelles                                      | x   | x         | x      |
| Groupe des brunelles   | x   | x         |        |
| Groupe des rhinantes   | x   | x         |        |
| Groupe des oseilles  | x   | x         |        |
| Groupe des salsifis  |     | x         | x      |

Annexe 17 : Val de Saône.

| <b>Taxons et groupes</b>                             | <b>sec</b> | <b>mésophile</b> | <b>humide</b> |
|--|------------|------------------|---------------|
| <i>Agrimonia eupatoria</i> - Aigremoine eupatoire    | x          | x                |               |
| <i>Betonica officinalis</i> - Épiaire bétoine        | x          | x                |               |
| <i>Briza media</i> - Brize moyenne                   | x          | x                |               |
| <i>Cardamine pratensis</i> - Cardamine des prés      |            | x                | x             |
| <i>Eryngium campestre</i> - Panicaut champêtre       | x          |                  |               |
| <i>Euphorbia cyparissias</i> - Euphorbe petit-cyprès | x          |                  |               |
| <i>Galium verum</i> - Gaillet vrai                   |            | x                |               |
| <i>Leucanthemum ircutianum</i> - Marguerite des prés |            | x                |               |
| <i>Muscari comosum</i> - Muscari à toupet            | x          | x                |               |
| <i>Plantago media</i> - Plantain moyen               | x          | x                |               |
| <i>Ranunculus bulbosus</i> - Renoncule bulbeuse      | x          | x                |               |
| <i>Ranunculus flammula</i> - Renoncule petite douve  |            |                  | x             |
| <i>Salvia pratensis</i> - Sauge des prés             | x          | x                |               |
| Groupe des silènes                                   | x          | x                | x             |
| Groupe des pimprenelles                              | x          | x                | x             |
| Groupe des myosotis                                  |            |                  | x             |
| Groupe des scabieuses                                | x          | x                | x             |
| Groupe des œnanthes                                  |            |                  | x             |
| Groupe des serpolets                                 | x          |                  |               |
| Groupe des salsifis                                  |            | x                | x             |
| Groupe des vesces, gesses, sainfoin et coronilles    | x          | x                |               |
| Groupe des laïches                                   | x          | x                | x             |
| Groupe des petites ombellifères et fenouils          | x          | x                | x             |
| Groupe des lotiers et hippocrépide                   |            | x                | x             |
| Groupe des centaurées et serratule                   | x          | x                |               |
| Groupe des graminées à feuilles fines                | x          | x                |               |

Annexe 18 : Vals de Loire et d'Allier.

| <b>Taxons et groupes</b>                                     | <b>sec</b> | <b>mésophile</b> | <b>humide</b> |
|--|------------|------------------|---------------|
| <i>Agrimonia eupatoria</i> - Aigremoine eupatoire            | x          | x                |               |
| <i>Armeria arenaria</i> - Armérie des sables                 | x          | x                |               |
| <i>Eryngium campestre</i> - Panicaut champêtre               | x          |                  |               |
| <i>Euphorbia cyparissias</i> - Euphorbe petit-cyprès         | x          |                  |               |
| <i>Helianthemum nummularium</i> - Hélianthème nummulaire     | x          |                  |               |
| <i>Leucanthemum ircutianum</i> - Marguerite des prés         |            | x                |               |
| <i>Pilosella officinarum</i> - Épervière piloselle           | x          |                  |               |
| <i>Ranunculus bulbosus</i> - Renoncule bulbeuse              | x          | x                |               |
| <i>Rumex acetosella</i> - Petite oseille                     | x          |                  |               |
| <i>Saxifraga granulata</i> - Saxifrage granulée              | x          | x                |               |
| <i>Stellaria graminea</i> - Stellaire à feuilles de graminée |            | x                |               |
| Groupe des graminées à feuilles fines                        | x          | x                |               |
| Groupe des laiches   | x          | x                | x             |
| Groupe des luzules   | x          | x                |               |
| Groupe des scabieuses  | x          | x                | x             |
| Groupe des centaures et serratule                            | x          | x                |               |
| Groupe des lotiers et hippocrépide                           |            | x                | x             |
| Groupe des pimprenelles                                      | x          | x                | x             |
| Groupe des serpolets   | x          |                  |               |
| Groupe des vesces, gesses, sainfoin et coronilles            | x          | x                |               |
| Groupe des orchidées   | x          | x                | x             |

| Groupes | Taxons                          | Nom français                 | sec | méso | humide |
|---------|---------------------------------|------------------------------|-----|------|--------|
|         | <i>Achillea ptarmica</i>        | Achillée sternutatoire       |     |      | x      |
|         | <i>Agrimonia eupatoria</i>      | Aigremoine eupatoire         | x   | x    |        |
|         | <i>Allium sphaerocephalon</i>   | Ail à tête ronde             | x   |      |        |
|         | <i>Anthericum ramosum</i>       | Phalangère rameuse           | x   |      |        |
|         | <i>Anthoxanthum odoratum</i>    | Flouve odorante              | x   | x    |        |
|         | <i>Anthyllis vulneraria</i>     | Anthyllide vulnéraire        | x   |      |        |
|         | <i>Armeria arenaria</i>         | Armérie des sables           | x   | x    |        |
|         | <i>Arnica montana</i>           | Arnica des montagnes         | x   | x    |        |
|         | <i>Betonica officinalis</i>     | Bétoine officinale           | x   | x    |        |
|         | <i>Bistorta officinalis</i>     | Renouée bistorte             |     |      | x      |
|         | <i>Blackstonia perfoliata</i>   | Chlore perfoliée             | x   |      | x      |
|         | <i>Briza media</i>              | Brize moyenne, amourette     | x   | x    | x      |
|         | <i>Caltha palustris</i>         | Populage des marais          |     |      | x      |
|         | <i>Cardamine pratensis</i>      | Cardamine des prés           |     | x    | x      |
|         | <i>Colchicum autumnale</i>      | Colchique d'automne          |     | x    | x      |
|         | <i>Crocus vernus</i>            | Crocus du printemps          | x   |      |        |
|         | <i>Dianthus carthusianorum</i>  | Œillet des Chartreux         | x   |      |        |
|         | <i>Eryngium campestre</i>       | Panicaut champêtre           | x   |      |        |
|         | <i>Euphorbia cyparissias</i>    | Euphorbe petit-cyprès        | x   |      |        |
|         | <i>Euphorbia verrucosa</i>      | Euphorbe verruqueuse         | x   |      |        |
|         | <i>Filipendula ulmaria</i>      | Reine des prés               |     |      | x      |
|         | <i>Gentiana lutea</i>           | Gentiane jaune               | x   | x    |        |
|         | <i>Geranium sylvaticum</i>      | Géranium des bois            |     | x    |        |
|         | <i>Geum rivale</i>              | Benoîte des rives            |     |      | x      |
|         | <i>Globularia bisnagarica</i>   | Globulaire allongée          | x   |      |        |
|         | <i>Helianthemum nummularium</i> | Hélianthème nummulaire       | x   |      |        |
|         | <i>Inula salicina</i>           | Inule à feuilles de saule    | x   |      |        |
|         | <i>Jacobaea aquatica</i>        | Séneçon aquatique            |     |      | x      |
|         | <i>Jasione montana</i>          | Jasione des montagnes        | x   |      |        |
|         | <i>Leucanthemum sp.</i>         | Marguerite sauvage           |     | x    |        |
|         | <i>Linum tenuifolium</i>        | Lin à feuilles ténues        | x   |      |        |
|         | <i>Mentha aquatica</i>          | Menthe aquatique             |     |      | x      |
|         | <i>Muscari comosum</i>          | Muscari à toupet             | x   |      |        |
|         | <i>Narcissus poeticus</i>       | Narcisse des poètes          |     | x    |        |
|         | <i>Parnassia palustris</i>      | Parnassie des marais         |     |      | x      |
|         | <i>Pedicularis sylvatica</i>    | Pédiculaire des bois         |     |      | x      |
|         | <i>Pilosella lactucella</i>     | Épervière auricule           | x   |      |        |
|         | <i>Pilosella officinarum</i>    | Épervière piloselle          | x   |      |        |
|         | <i>Plantago media</i>           | Plantain moyen               | x   | x    |        |
|         | <i>Potentilla erecta</i>        | Potentille tormentille       | x   | x    |        |
|         | <i>Primula veris</i>            | Coucou, primevère officinale |     | x    |        |
|         | <i>Ranunculus bulbosus</i>      | Renoncule bulbeuse           | x   | x    |        |

| Groupes   | Taxons                         | Nom français                     | sec | méso | humide |
|---|--------------------------------|----------------------------------|-----|------|--------|
|   | <i>Ranunculus flammula</i>     | Renoncule petite douve           |     |      | x      |
|   | <i>Saxifraga granulata</i>     | Saxifrage granulée               | x   | x    |        |
|   | <i>Salvia pratensis</i>        | Sauge des prés                   | x   | x    |        |
|   | <i>Scutellaria minor</i>       | Petite scutellaire               |     |      | x      |
|   | <i>Stachys recta</i>           | Épiaire droite                   | x   |      |        |
|   | <i>Stellaria graminea</i>      | Stellaire à feuilles de graminée |     | x    | x      |
|   | <i>Trifolium montanum</i>      | Trèfle des montagnes             | x   |      |        |
|   | <i>Trollius europaeus</i>      | Trolle d'Europe                  |     |      | x      |
|   | <i>Valeriana dioica</i>        | Valériane dioïque                |     |      | x      |
| Groupe des gentianes bleues   | <i>Gentiana acaulis</i>        | Gentiane acaule                  | x   |      |        |
|   | <i>Gentiana cruciata</i>       | Gentiane croisettes              | x   |      |        |
|   | <i>Gentiana verna</i>          | Gentiane printanière             | x   |      |        |
|   | <i>Gentianopsis ciliata</i>    | Gentiane ciliée                  | x   |      |        |
|   | <i>Gentianella campestris</i>  | Gentiane champêtre               | x   |      |        |
|   | <i>Gentianella germanica</i>   | Gentiane d'Allemagne             | x   |      |        |
| Groupe des campanules   | <i>Campanula glomerata</i>     | Campanule agglomérée             | x   | x    |        |
|   | <i>Campanula rapunculoides</i> | Campanule raiponce               |     | x    |        |
|   | <i>Campanula rhomboidalis</i>  | Campanule rhomboïdale            | x   | x    |        |
|   | <i>Campanula rotundifolia</i>  | Campanule à feuilles rondes      | x   |      |        |
| Groupe des chardons   | <i>Carduus defloratus</i>      | Chardon décapité                 | x   |      |        |
|   | <i>Cirsium acaulon</i>         | Cirse acaule                     | x   |      |        |
|   | <i>Cirsium dissectum</i>       | Cirse découpé                    | x   |      |        |
|   | <i>Cirsium rivulare</i>        | Cirse des ruisseaux              |     |      | x      |
| Groupe des laïches glabres ( <i>Carex hirta</i> n'a pas été retenu) | <i>Carex acuta</i>             | Laïche aiguë                     |     |      | x      |
|   | <i>Carex caryophyllaea</i>     | Laïche printanière               | x   |      |        |
|   | <i>Carex davalliana</i>        | Laïche de Davall                 |     |      | x      |
|   | <i>Carex disticha</i>          | Laïche distique                  |     |      | x      |
|   | <i>Carex echinata</i>          | Laïche étoilée                   |     |      | x      |
|   | <i>Carex flacca</i>            | Laïche glauque                   | x   | x    | x      |
|   | <i>Carex flava</i>             | Laïche jaunâtre                  |     |      | x      |
|   | <i>Carex hostiana</i>          | Laïche blonde                    |     |      | x      |
|   | <i>Carex humilis</i>           | Laïche humble                    | x   |      |        |
|   | <i>Carex leporina</i>          | Laïche des lièvres               | x   |      |        |
|   | <i>Carex montana</i>           | Laïche des montagnes             | x   |      |        |
|   | <i>Carex nigra</i>             | Laïche noire                     |     |      | x      |
|   | <i>Carex otrubae</i>           | Laïche cuivrée                   |     |      | x      |
|   | <i>Carex pallascens</i>        | Laïche pâle                      | x   |      | x      |
|   | <i>Carex panicea</i>           | Laïche bleuâtre                  |     |      | x      |
|   | <i>Carex pilulifera</i>        | Laïche à pilules                 | x   |      |        |
|   | <i>Carex pulicaris</i>         | Laïche puce                      |     |      | x      |
|   | <i>Carex vulpina</i>           | Laïche des renards               |     |      | x      |
| Groupe des carlines   | <i>Carlina acaulis</i>         | Carlina acaule                   | x   |      |        |



| Groupes   | Taxons                           | Nom français                 | sec | méso | humide |
|---|----------------------------------|------------------------------|-----|------|--------|
|   | <i>Carlina vulgaris</i>          | Carlina commune              | x   |      |        |
| Groupe des petites ombellifères et fenouils ( <i>Daucus carota</i> , la carotte sauvage, n'a pas été retenue) | <i>Carum carvi</i>               | Carvi, cumin de montagne     |     | x    |        |
|   | <i>Trocodaris verticillatum</i>  | Carum verticillé             |     |      | x      |
|   | <i>Epikeros pyrenaicus</i>       | Angélique des Pyrénées       | x   | x    |        |
|   | <i>Dichoropetalum carvifolia</i> | Peucedan à feuilles de carvi | x   | x    |        |
|   | <i>Libanotis pyrenaica</i>       | Libanotis des montagnes      | x   | x    |        |
|   | <i>Meum athamanticum</i>         | Méum faux athamante          | x   | x    |        |
|   | <i>Pimpinella major</i>          | Grand boucage                | x   | x    | x      |
|   | <i>Pimpinella saxifraga</i>      | Boucage saxifrage            | x   |      |        |
|   | <i>Selinum carvifolium</i>       | Sélin à feuilles de carvi    |     | x    | x      |
|   | <i>Seseli montanum</i>           | Séséli des montagnes         | x   |      |        |
|   | <i>Silaum silaus</i>             | Silaüs des prés              |     |      | x      |
| Groupe des centaurées et serratule  | <i>Centaurea decipiens</i>       | Centaurée trompeuse          | x   | x    |        |
|   | <i>Centaurea jacea</i>           | Centaurée jacée              | x   | x    |        |
|   | <i>Centaurea nigra</i>           | Centaurée noire              | x   | x    |        |
|   | <i>Centaurea scabiosa</i>        | Centaurée scabieuse          | x   |      |        |
|   | <i>Cyanus montanus</i>           | Centaurée des montagnes      | x   | x    |        |
|   | <i>Serratula tinctoria</i>       | Serratule des teinturiers    | x   | x    |        |
| Groupe des petites centaurées   | <i>Centaureum erythraea</i>      | Petite centaurée rouge       |     | x    |        |
|   | <i>Centaureum pulchellum</i>     | Petite centaurée délicate    | x   |      |        |
| Groupe des vesces, gesses, sainfoin et coronilles   | <i>Coronilla varia</i>           | Coronille bigarrée           | x   |      |        |
|   | <i>Lathyrus linifolius</i>       | Gesse à feuilles de lin      | x   | x    |        |
|   | <i>Lathyrus pratensis</i>        | Gesse des prés               |     | x    |        |
|   | <i>Onobrychis viciifolia</i>     | Sainfoin à feuilles de vesce | x   | x    |        |
|   | <i>Vicia angustifolia</i>        | Vesce à feuilles étroites    | x   | x    |        |
|   | <i>Vicia cracca</i>              | Vesce cracca                 | x   | x    |        |
|   | <i>Vicia segetalis</i>           | Vesce des moissons           | x   | x    |        |
|   | <i>Vicia sepium</i>              | Vesce des haies              |     | x    |        |
| Groupe des crépides   | <i>Crepis biennis</i>            | Crépide bisannuelle          |     | x    | x      |
|   | <i>Crepis mollis</i>             | Crépide molle                |     | x    |        |
|   | <i>Crepis paludosa</i>           | Crépide des marais           |     |      | x      |
| Groupe des orchidées  | <i>Anacamptis laxiflora</i>      | Orchis à fleurs lâches       |     |      | x      |
|   | <i>Anacamptis morio</i>          | Orchis bouffon               | x   | x    |        |
|   | <i>Anacamptis pyramidalis</i>    | Orchis pyramidal             |     | x    |        |
|   | <i>Coeloglossum viride</i>       | Orchis vert                  |     | x    | x      |
|   | <i>Dactylorhiza fuchsii</i>      | Orchis de Fuchs              |     | x    | x      |
|   | <i>Dactylorhiza maculata</i>     | Orchis tacheté               |     | x    | x      |
|   | <i>Dactylorhiza majalis</i>      | Orchis de mai                |     |      | x      |
|   | <i>Gymnadenia conopsea</i>       | Orchis moucheron             | x   |      |        |
|   | <i>Gymnadenia odoratissima</i>   | Orchis très odorant          |     | x    |        |
|   | <i>Himantoglossum hircinum</i>   | Orchis bouc                  |     | x    |        |
|   | <i>Ophrys apifera</i>            | Ophrys abeille               | x   |      |        |

| Groupes  | Taxons   | Nom français                   | sec | més0 | humide |
|--|--|--------------------------------|-----|------|--------|
|  | <i>Ophrys aranifera</i>                        | Ophrys araignée                | x   |      |        |
|  | <i>Ophrys fuciflora</i>                        | Ophrys bourdon                 | x   |      |        |
|  | <i>Ophrys insectifera</i>                      | Ophrys mouche                  | x   |      |        |
|  | <i>Ophrys virescens</i>                        | Ophrys litigieux               | x   |      |        |
|  | <i>Orchis anthropophora</i>                    | Orchis homme pendu             | x   |      |        |
|  | <i>Orchis mascula</i>                          | Orchis mâle, saturion mâle     |     | x    |        |
|  | <i>Orchis militaris</i>                        | Orchis militaire               | x   |      |        |
|  | <i>Orchis purpurea</i>                         | Orchis pourpre                 | x   |      |        |
|  | <i>Neotinea ustulata</i>                       | Orchis brûlé                   | x   | x    |        |
|  | <i>Platanthera bifolia</i>                     | Platanthère à deux feuilles    | x   |      |        |
|  | <i>Platanthera chlorantha</i>                  | Platanthère à fleurs verdâtres | x   | x    |        |
|  | <i>Pseudorchis albida</i>                      | Orchis blanchâtre              | x   |      |        |
|  | <i>Spiranthes spiralis</i>                     | Spiranthe d'automne            | x   |      |        |
|  | <i>Traunsteinera globosa</i>                   | Orchis globuleux               | x   |      |        |
| Groupe des graminées à feuilles fines              | <i>Avellena flexuosa</i>                       | Canche flexueuse               | x   | x    |        |
|  | <i>Festuca filiformis</i>                      | Fétuque filiforme              |     | x    | x      |
|  | <i>Festuca lemanii</i>                         | Fétuque de Léman               | x   |      |        |
|  | <i>Festuca nigrescens</i>                      | Fétuque noirâtre               | x   |      |        |
|  | <i>Festuca ovina</i> subsp. <i>questfalica</i> | Fétuque de Westphalie          | x   |      |        |
|  | <i>Festuca patzkei</i>                         | Fétuque de patzke              | x   |      |        |
|  | <i>Festuca rubra</i>                           | Fétuque rouge                  |     | x    | x      |
|  | <i>Nardus stricta</i>                          | Nard raide                     | x   | x    |        |
| Groupe des gaillets (seulement côté Franche-Comté) | <i>Asperula cynanchica</i>                     | Aspérule herbe à l'esquinancie | x   |      |        |
|  | <i>Galium album</i>                            | Gaillet blanc                  | x   | x    |        |
|  | <i>Galium boreale</i>                          | Gaillet boréal                 |     | x    | x      |
|  | <i>Galium palustre</i>                         | Gaillet des marais             |     |      | x      |
|  | <i>Galium pumilum</i>                          | Gaillet nain                   | x   |      |        |
|  | <i>Galium saxatile</i>                         | Gaillet des rochers            | x   | x    |        |
|  | <i>Galium verum</i>                            | Gaillet vrai                   | x   | x    |        |
| Groupe des genêts gazonnant et bugranes            | <i>Cytisus decumbens</i>                       | Cytise pédonculé               | x   |      |        |
|  | <i>Genista pilosa</i>                          | Genêt poilu                    | x   |      |        |
|  | <i>Genista sagittalis</i>                      | Genêt ailé                     | x   |      |        |
|  | <i>Genista tinctoria</i>                       | Genêt des teinturiers          | x   | x    |        |
|  | <i>Ononis spinosa</i>                          | Bugrane épineuse               | x   |      |        |
| Groupe des joncs à feuilles cloisonnées            | <i>Juncus acutiflorus</i>                      | Jonc acutiflore                |     |      | x      |
|  | <i>Juncus articulatus</i>                      | Jonc articulé                  |     |      | x      |
|  | <i>Juncus subnodulosus</i>                     | Jonc noueux                    |     |      | x      |
| Groupe des scabieuses                              | <i>Knautia arvensis</i>                        | Knautie des champs             |     | x    |        |
|  | <i>Knautia godetii</i>                         | Knautie de Godet               | x   | x    |        |
|  | <i>Knautia dipsacifolia</i>                    | Knautie à feuilles de cardère  |     | x    |        |
|  | <i>Scabiosa columbaria</i>                     | Scabieuse colombarie           | x   | x    |        |
|  | <i>Scabiosa lucida</i>                         | Scabieuse luisante             | x   | x    |        |

| Groupes   | Taxons                           | Nom français                    | sec | més0 | humide |
|---|----------------------------------|---------------------------------|-----|------|--------|
|   | <i>Succisa pratensis</i>         | Succise des prés                |     |      | x      |
| Groupe des lotiers et hippocrépide                                  | <i>Hippocrepis comosa</i>        | Hippocrépide à toupet           | x   |      |        |
|   | <i>Lotus corniculatus</i>        | Lotier corniculé                | x   | x    |        |
|   | <i>Lotus maritimus</i>           | Lotier à gousse carrée          | x   |      | x      |
|   | <i>Lotus pedunculatus</i>        | Lotier des marais               |     | x    | x      |
| Groupe des luzules  | <i>Luzula campestris</i>         | Luzule champêtre                | x   | x    |        |
|   | <i>Luzula luzuloides</i>         | Luzule blanchâtre               | x   |      |        |
|   | <i>Luzula multiflora</i>         | Luzule multiflore               | x   | x    |        |
| Groupe des silènes  | <i>Lychnis flos-cuculi</i>       | Lychnide fleur de coucou        |     |      | x      |
|   | <i>Silene vulgaris</i>           | Silène commun                   | x   |      |        |
|   | <i>Viscaria vulgaris</i>         | Viscaire commune                | x   |      |        |
| Groupe des myosotis à calice à poils appliqués                      | <i>Myosotis laxa</i>             | Myosotis cespiteux              |     |      | x      |
|   | <i>Myosotis michaelae</i>        | Myosotis de Michaela            |     |      | x      |
|   | <i>Myosotis nemorosa</i>         | Myosotis des bois               |     |      | x      |
|   | <i>Myosotis scorpioides</i>      | Myosotis des marais             |     |      | x      |
| Groupe des œnanthes   | <i>Oenanthe fistulosa</i>        | œnanthe fistuleuse              |     |      | x      |
|   | <i>Oenanthe peucedanifolia</i>   | œnanthe à feuilles de peucedan  |     |      | x      |
|   | <i>Oenanthe silaifolia</i>       | œnanthe à feuilles de silaüs    |     |      | x      |
| Groupe des orpins   | <i>Petrosedum rupestre</i>       | Orpin des rochers               | x   |      |        |
|   | <i>Sedum acre</i>                | Orpin acre                      | x   |      |        |
|   | <i>Sedum album</i>               | Orpin blanc                     | x   |      |        |
|   | <i>Sedum sexangulare</i>         | Orpin à six angles              | x   |      |        |
| Groupe des raiponces  | <i>Phyteuma nigrum</i>           | Raiponce noire                  | x   | x    |        |
|   | <i>Phyteuma orbiculare</i>       | Raiponce orbiculaire            | x   | x    |        |
|   | <i>Phyteuma spicatum</i>         | Raiponce en épi                 |     | x    |        |
| Groupe des polygalas  | <i>Polygala alpestris</i>        | Polygale alpestre               | x   | x    |        |
|   | <i>Polygala amarella</i>         | Polygale amer                   | x   |      | x      |
|   | <i>Polygala calcarea</i>         | Polygale des sols calcaires     | x   |      |        |
|   | <i>Polygala comosa</i>           | Polygale à toupet               | x   |      |        |
|   | <i>Polygala serpyllifolia</i>    | Polygale à feuilles de serpolet | x   | x    |        |
| Groupe des petites potentilles                                      | <i>Potentilla crantzii</i>       | Potentille de Crantz            | x   | x    |        |
|   | <i>Potentilla verna</i>          | Potentille du printemps         | x   |      |        |
| Groupe des pimprenelles   | <i>Poterium sanguisorba</i>      | Petite pimprenelle              | x   | x    |        |
|   | <i>Sanguisorba officinalis</i>   | Grande pimprenelle              |     | x    | x      |
| Groupe des brunelles  | <i>Prunella grandiflora</i>      | Brunelle à grandes fleurs       | x   |      |        |
|   | <i>Prunella laciniata</i>        | Brunelle laciniée               |     | x    |        |
| Groupe des rhinanthes   | <i>Rhinanthus alectorolophus</i> | Rhinanthe crête de coq          | x   | x    |        |
|   | <i>Rhinanthus minor</i>          | Petit rhinanthe                 | x   | x    |        |
| Groupe des oseilles (côté Franche-Comté pour <i>Rumex acetosa</i> ) | <i>Rumex acetosa</i>             | Oseille sauvage                 |     | x    |        |
|   | <i>Rumex acetosella</i>          | Petite oseille                  | x   |      |        |
| Groupe des salsifis   | <i>Scorzonera humilis</i>        | Scorsonère peu élevée           |     |      | x      |

| Groupes              | Taxons                                 | Nom français        | sec | méso | humide |
|----------------------|--|---------------------|-----|------|--------|
|                      | <i>Tragopogon pratensis</i>            | Salsifis des prés   |     | x    |        |
| Groupe des serpolets | <i>Thymus sp.</i>                      | Thyms serpolets     | x   |      |        |
|                      | <i>Thymus pulegioides</i>              | Thym faux pouillot  | x   |      |        |
| Groupe des violettes | <i>Viola canina</i>                    | Violette des chiens | x   | x    |        |
|                      | <i>Viola hirta</i>                     | Violette hérissée   | x   |      |        |
|                      | <i>Viola lutea</i> subps. <i>lutea</i> | Pensée jaune        | x   | x    |        |
|                      | <i>Viola palustris</i>                 | Violette des marais |     |      | x      |
|                      | <i>Viola riviniana</i>                 | Violette de Rivin   | x   | x    |        |





Prairie de fauche inondable au bord du Lison

**cbn**  
CONSERVATOIRE  
BOTANIQUE NATIONAL  
FRANCHE-COMTÉ   
OBSERVATOIRE RÉGIONAL  
DES INVERTÉBRÉS

**cbn**  
CONSERVATOIRE  
BOTANIQUE NATIONAL  
BASSIN PARISIEN  
MUSÉUM NATIONAL  
D'HISTOIRE NATURELLE

## CONTACTS

CBN Franche-Comté -  
ORI

7 rue Voirin  
25000 Besançon  
03.81.83.03.58  
[www.cbncf-ori.org](http://www.cbncf-ori.org)

CBN Bassin parisien -  
MNHN

Délégation Bourgogne  
Maison du Parc  
58230 Saint-Brissson  
03.86.78.79.60  
[cbnbp.mnhn.fr](http://cbnbp.mnhn.fr)